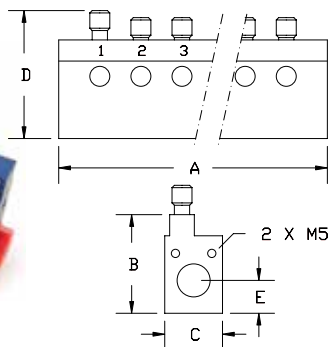
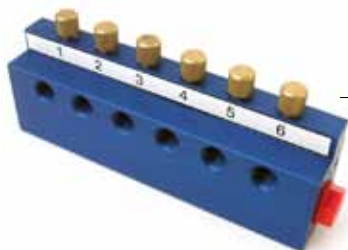


Art nr	Anslutning		Material		Tryckklass
	In	Ut	Ventil	Tätning	
805-6 NPT	2x1/2" NPT	6x1/4" NPT	Mässing	Nitril	PN 10
805-10 NPT		10x1/4" NPT			
805-12 NPT		12x1/4" NPT			

Art nr	Dimensioner (mm)				
	A	B	C	D	E
805-6 NPT	175	60	35	78	20
805-10 NPT	275				
805-12 NPT	325				

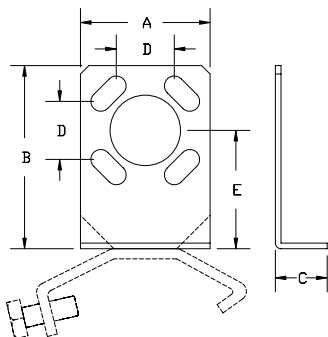
- Material: Blåloxerad aluminium
- Höjd med fäste art nr 808-0, ca 100 mm
- Fästskruv M5
- Utblåsningssäkrade ventiler



Art nr	Anslutning		Material		Tryckklass
	In	Ut	Ventil	Tätning	
805-6 BSPT	2x1/2" BSPT	6x1/4" BSPT	Mässing	Nitril	PN 10
805-10 BSPT		10x1/4" BSPT			
805-12 BSPT		12x1/4" BSPT			

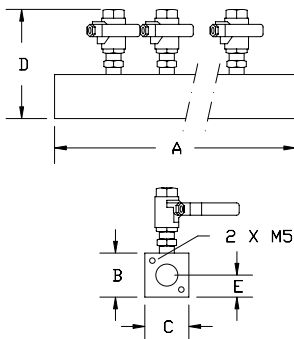
Art nr	Dimensioner (mm)				
	A	B	C	D	E
805-6 BSPT	175	60	35	78	20
805-10 BSPT	275				
805-12 BSPT	325				

- Material: Blåloxerad aluminium
- Höjd med fäste art nr 808-0, ca 100 mm
- Fästskruv M5
- Utblåsningssäkrade ventiler



Art nr	Passar luftfördelningslist typ	Fäst skruv	Dimensioner (mm)				
			A	B	C	D	E
808-0	804, 805, 806, 807 Plant montage	M5	45	65	20	22	42
808-1	804, 805, 806, 807 Stegmontage						

- Material: Rostfritt syrafast
- Levereras parvis, inkl 4 st M5



Art nr	Anslutning		Material		Tryckklass
	In	Ut	Ventil	Tätning	
804-6	2x1/2" NPT	6x1/4" NPT	Rostfritt syrafast	PTFE	PN 10

Art nr	Dimensioner (mm)				
	A	B	C	D	E
804-6	300	40	40	100	20

- Material: Rostfritt syrafast
- Höjd med fäste art nr 808-0, ca 120 mm (öppen ventil ca 210 mm)
- Rostfri skylthållare 26 mm ingår
- Fästskruv M5
- Kan även fås med fler utgångar