

**iTEMS**

• **montagebok<sup>2.0</sup>**







## Det här är Items

Hos oss kan du köpa produkter för instrumentering och gassystem. Våra kunder finns i hela Sverige och arbetar inom biogas, processindustri och OEM. Men vi vill mer än att bara leverera material. Du kan också få hjälp och goda råd när du väljer komponenter. Så har du problem eller funderingar är du välkommen att ringa oss. Det kostar inget. Vill du hellre att vi besöker dig så är nöjet på vår sida.

I den här boken hittar du främst kopplingar, rör och montagematerial. I slutet av katalogen har du också några bra tabeller. Det här är bara en liten del av vårt utbud, resten hittar du enklast på [www.items.se](http://www.items.se)

Vårt huvudkontor och lager ligger i Stora Höga, cirka 4 mil norr om Göteborg. Dit är du alltid välkommen. Vi har öppet vardagar mellan 7.30 och 16.00 och stänger aldrig för semester.

### **ITEMS AB**

Vallenvägen 5  
Box 2088  
44402 Stora Höga

Tel: 0303-79 81 30  
Fax: 0303-79 81 39  
[info@items.se](mailto:info@items.se)  
[www.items.se](http://www.items.se)

Hjärtligt välkomna!





## Vår hemsida | [www.items.se](http://www.items.se)

Montageboken är bara en del av vårt sortiment. På vår hemsida finns hela sortiment. Där kan du bl.a. ladda ner kataloger, lägga order och begära offert. Där finns också bra arbetsredskap i form av tryckberäkningsprogram för våra rör, korrosionstabeller och temperaturomvandlingstabeller.



**Klammor och Fästdetaljer 1**

**Rörkopplingar 2**

**Manifoldrar och tillbehör 3**

**Rör, Slang och Tubing 4**

**Pneumatik 5**

**Tryckmätare, Termometrar och Transmitterar 6**

**Övriga produkter 7**

**Monteringsanvisningar 8**

**Teknisk hjälp 9**

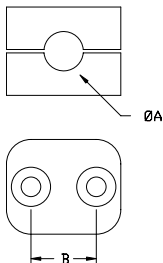


Produkter i denna katalog är normalt lagervara hos oss, och finns för omgående leverans.

Vi tillämpar allmänna leveransbestämmelser NL 92.

På grund av kontinuerligt utvecklingsarbete, förbehåller vi oss rätten till mått- och konstruktionsändringar.

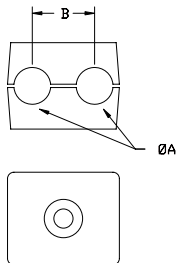




Stl	Art nr	För rör Ø OD		Passar fäste Art nr		mm	
		mm	tum	Svetsplatta	Montageöra	Ø A	B
				SS Rek skruv	SS Rek skruv		
1	<b>RAP106X</b>	6		854-2 M6x20	859-1, 859-6 M6x25	6	20
	<b>RAP106.4X</b>		1/4"			6,4	
	<b>RAP108X</b>	8				8	
	<b>RAP109.5X</b>		3/8"			9,5	
	<b>RAP110X</b>	10				10	
	<b>RAP112X</b>	12				12	
2	<b>RAP212.7X</b>		1/2"	854-3 M6x25	859-2, 859-7 M6x30	12,7	26
	<b>RAP215X</b>	15				15	
	<b>RAP216X</b>	16				16	
	<b>RAP218X</b>	18				18	
3	<b>RAP319X</b>		3/4"	854-4 M6x30	859-3, 859-8 M6x35	19	33
	<b>RAP320X</b>	20				20	
	<b>RAP322X</b>	22				22	
	<b>RAP325X</b>	25	1"			25	
4	<b>RAP428X</b>	28		854-5 M6x35	859-4, 859-9 M6x40	28	40

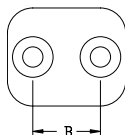
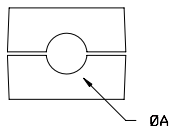
- Levereras i 25 par utan skruv
- Finns i andra material, färger och dimensioner
- Polypropylen - RAP
- Polyamid - RAN
- Aluminium - RAA





Stl	Art nr	För rör Ø OD mm	Passar fäste Art nr		mm	
			Svetsplatta SS Rek skruv	Montageöra SS Rek skruv	ØA	B
1	<b>RBP106X</b>	2x6	854-1 M6x20	859-1 859-6 M6x25	6	20
	<b>RBP108X</b>	2x8			8	
	<b>RBP110X</b>	2x10			10	
	<b>RBP112X</b>	2x12			12	

- Levereras i 25 par utan skruv
- Finns i andra material, färger och dimensioner
- Polypropylen - RBP
- Polyamid - RBN

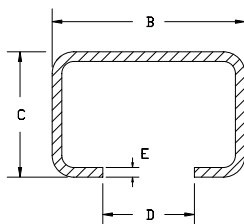


Stl	Art nr	För rör Ø OD		Passar fäste Art nr		mm	
		mm	tum	Svetsplatta SS Rek skruv	Montageöra SS Rek skruv	Ø A	B
1	<b>RAA106X</b>	6		854-2 M6x20	859-1, 859-6 M6x25	6	20
	<b>RAA106.4X</b>	6,4	1/4"			6,4	
	<b>RAA108X</b>	8				8	
	<b>RAA109.5X</b>	9,5	3/8"			9,5	
	<b>RAA110X</b>	10				10	
	<b>RAA112X</b>	12				12	
2	<b>RAA212.7X</b>	12,7	1/2"	854-3 M6x25	859-2, 859-7 M6x30	12,7	26
	<b>RAA215X</b>	15				15	
	<b>RAA216X</b>	16				16	
	<b>RAA218X</b>	18				18	
3	<b>RAA319X</b>	19	3/4"	854-4 M6x30	859-3, 859-8 M6x35	19	33
	<b>RAA320X</b>	20				20	
	<b>RAA325X</b>	25	1"			25	

- Material: Aluminium
- Levereras i 25 par utan skruv
- Finns i fler dimensioner



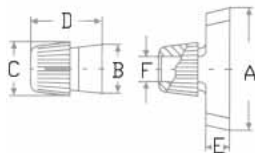
A = LÄNGD



Art nr	Material	Passar till svetsplatta Art nr	Dimensioner (mm)				
			A	B	C	D	E
856-0	Rostfritt Syrafast	854-1... -5	500	40	26	19	2

Art nr	Material	Passar till löpmutter Art nr	Dimensioner (mm)				
			A	B	C	D	E
TS 11	SS/S	SM	1000	28	11	12	2
TS 14					14		

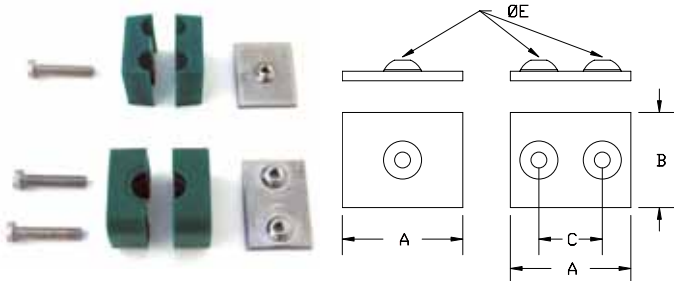
- Vid montage av klamma använd 5 mm längre skruv än rekommenderad längd på skruv
- SS = rostfritt stål
- S = stål



Art nr	Passar till montageskena Art nr	Dimensioner (mm)					
		A	B	C	D	E	F
SM	TS 11 och TS 14	26	11	12	14,5	5	M6x1

- Löpmutter som passar till TS 11 och TS 14 montageskena

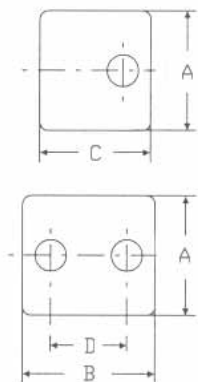
D = MATERIALTJÖCKLEK



Art nr	Passar rörklamma typ / Storlek	Dimensioner (mm)				
		A	B	C	D	Ø E
854-1	Tvårörs / Stl 1	38	30	--	3	1xM6
854-2	Enrörs / Stl 1	38	30	20	3	2xM6
854-3	Enrörs /Stl 2	44		26		
854-4	Enrörs /Stl 3	51		33		
854-5	Enrörs /Stl 4	61		40		

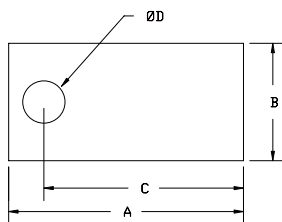
- Material: Rostfritt syrafast
- Passar montageskena art nr 856-0
- Levereras i paket om 25 st





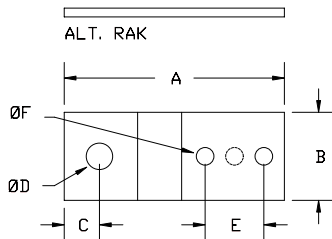
Art nr	Passar rörklamma typ / Storlek	Dimensioner (mm)			
		A	B	C	D
<b>DP1A-SY</b>	Enrörs / Stl 1	30	34	28	20
<b>DP2-SY</b>	Enrörs / Stl 2		40		26
<b>DP3-SY</b>	Enrörs / Stl 3		48		33
<b>DP4-SY</b>	Enrörs / Stl 4		57		40
<b>DP5-SY</b>	Enrörs / Stl 5		70		52
<b>DP6-SY</b>	Enrörs / Stl 6		86		66

- Material: Rostfritt syrafast
- Levereras i paket om 25 st



Art nr	Material	Dimensioner (mm)			
		A	B	C	Ø D
858-50	Rostfritt syrafast	50	25	42,5	9
858-80		80		72,5	

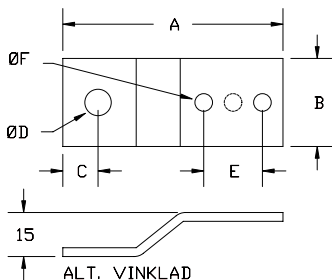
- Material: 3 mm
- Levereras i paket om 25 st



Art nr	Passar bla klamma typ / art nr	Dimensioner (mm)					
		A	B	C	D	Ø E	Ø F
859-1	En- & Tvårörs / Stl 1	65	30	12	9	20	3xM6
859-2	Enrörs / Stl 2	71				26	
859-3	Enrörs / Stl 3	78				33	2xM6
859-4	Enrörs / Stl 4	85				40	

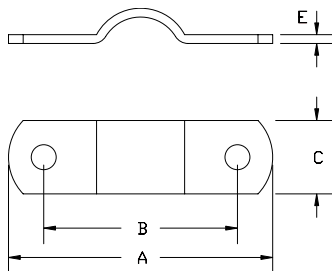
- Material: Rostfritt syrafast 3 mm
- Levereras i paket om 25 st





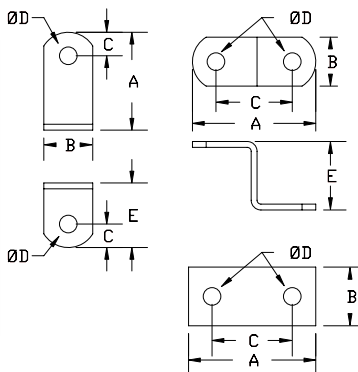
Art nr	Passar bla klamma typ / art nr	Dimensioner (mm)					
		A	B	C	D	Ø E	Ø F
<b>859-6</b>	En- & Tvårörs / Stl 1	75	30	12	9	20	3xM6
<b>859-7</b>	Enrörs / Stl 2	81				26	2xM6
<b>859-8</b>	Enrörs / Stl 3	88				33	
<b>859-9</b>	Enrörs / Stl 4	95				40	

- Material: Rostfritt syrafast 3 mm
- Vinklade för enklare montage 15 mm från vägg
- Levereras i paket om 25 st



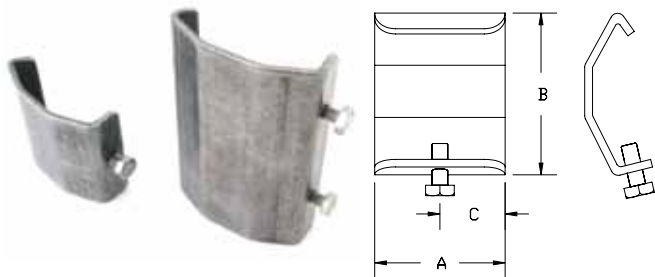
Art nr	För rör $\varnothing$ OD		Pipe	Dimensioner (mm)				
	mm	tum	tum	A	B	Rek skruv	C	E
820-6	6	1/4"		48	28	M6	20	2
820-8	8	5/16"		51	32			
820-10	10	3/8"		57	38			
820-12	12	1/2"		56	36			
820-18	16-20		3/8"	68	45	M8	25	3
820-22	20-22		1/2"	74	51			
820-28	25-28		3/4"	89	65			
820-35	35		1"	87	63			
820-54	54		1 1/2"	112	89			
820-60	60		2"	125	100			
820-84	84		3"	154	130			

- Material: Rostfritt syrafast
- Levereras i paket om 25 par, utan skruv / mutter



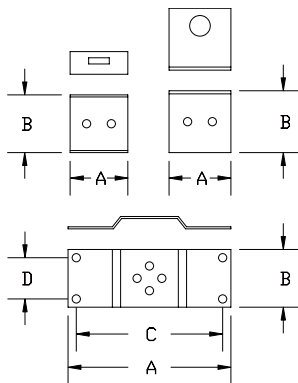
Art nr	Material	Profil	Dimensioner (mm)				
			A	B	C	Ø D	E
861-0	Rostfritt syrafast	Rak	65	30	41		--
861-1		L	50	25	12	2x9	35
861-2		Z	65	25	41		35

- Material: 3 mm



Art nr	Material	Dimensioner (mm)			Låsskruv
		A	B	C	
860-0	Rostfritt syrafast	25	63	25	M6x16
860-1		50			M6x16
860-2		100			2xM6x16
860-5		200			2xM6x16

- Material: 3 mm
- Levereras med låsskruv(ar)



Art nr	Material	Benämning	Passar till	Dimensioner (mm)			
				A	B	C	D
862-1	Rostfritt syrafast	Skyldhållare	Skyld 80x30 mm	79	28	71	20
862-2		Rörfäste för skyldhållare	862-1	28	28	--	--
862-3		Ventilfäste för skyldhållare	862-1	30	30	--	--
862-4	Rostfritt	Slangklämma för rörfäste	862-2	Passar rör ø OD 18-32 mm			

- 862-1... -3 trumlade, inga vassa kanter - hanteringsvänliga
- 862-1... -3 popnitas ihop ø 4 mm



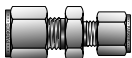


A-lok® klämringkopplingar





SC Union - sidan 28



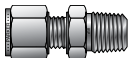
RU Reducing - sidan 29



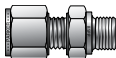
BC Bulkhead - sidan 30



MSCN - NPT Male - sidan 31



MSCK - BSPT Male - sidan 33



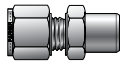
MSCR - BSPP Male - sidan 35



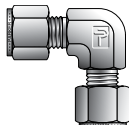
MBCN - NPT Bulkhead - sidan 36



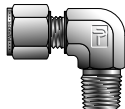
ZHLW Socket weld connector -  
sidan 37



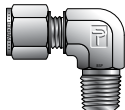
ZHLW-2 Butt weld connector -  
sidan 38



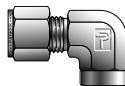
EE Union elbow - sidan 39



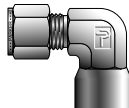
MSELN - NPT Male  
elbow - sidan 40



MSELK - BSPT Taper male elbow  
- sidan 42

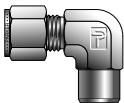


FELN - NPT Female elbow - sidan 43

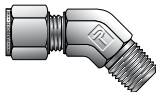


ZELW Socket weld elbow - sidan 44

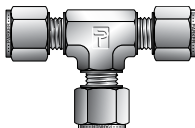




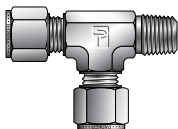
ZELW2 Butt weld elbow - sidan 44



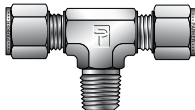
MVELN - NPT 45° male elbow - sidan 45



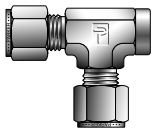
ET Union tee - sidan 46



MRTN - NPT Male run tee - sidan 47



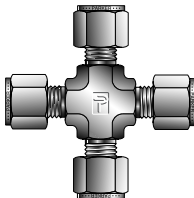
MBTN - NPT Male branch tee - sidan 48



FRTN - NPT Female run tee - sidan 49



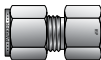
FBTN - NPT Female branch tee - sidan 50



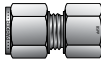
ECR Union cross - sidan 51



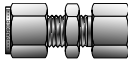
FSCN - NPT Female connector - sidan 52



FSCK - BSPT Female connector - sidan 54



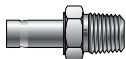
GCR - BSPP Gauge connector - sidan 54



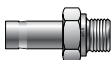
FBCN - NPT Female bulkhead connector - sidan 55



MAN - NPT Male adaptor -sidan 56



MAK - BSPT Male adaptor - sidan 58



MAR - BSPP Male adaptor - sidan 59



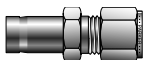
FAN - NPT Female adaptor - sidan 60



FAK - BSP Taper female adaptor - sidan 62



FAR - BSPP Female adaptor - sidan 63



TUR Tube end reducer - sidan 64



TUBC Tube end bulkhead adaptor - sidan 66



PC Port connector - sidan 67



BLP Plug - sidan 68



BLEN Cap - sidan 69



NU Tube nut - sidan 70



TIZ Insert - sidan 71



BN Bulkhead locknut - sidan 72



FF Front ferrule - sidan 73



BF Back ferrule - sidan 74



Ändplugg - sidan 75



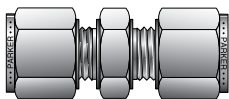
Art	mm
<b>Gauge-AM6</b>	6
<b>Gauge-AM8</b>	8
<b>Gauge-AM10</b>	10
<b>Gauge-AM12</b>	12
<b>Gauge-AM16</b>	16
<b>Gauge-AM20</b>	20
<b>Gauge-AM25</b>	25

Art	mm
<b>A4-Gauge</b>	1/4
<b>A6-Gauge</b>	3/8
<b>A8-Gauge</b>	1/2
<b>A10-Gauge</b>	5/8
<b>A12-Gauge</b>	3/4
<b>A16-Gauge</b>	1



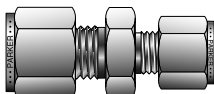
Art	mm	tum
<b>2 Gap Gauge</b>		1/8
<b>4 Gap Gauge</b>	6	1/4
<b>5 Gap Gauge</b>	8	5/16
<b>6 Gap Gauge</b>		3/8
<b>M10 Gap Gauge</b>	10	
<b>8 Gap Gauge</b>	12	1/2
<b>10 Gap Gauge</b>	14-16	5/8
<b>12 Gap Gauge</b>	18	3/4
<b>16 Gap Gauge</b>	25	1

• Se monteringsanvisningar i kapitel 8



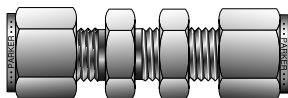
A-LOK®	mm
SCM3	3
SCM4	4
SCM6	6
SCM8	8
SCM10	10
SCM12	12
SCM14	14
SCM15	15
SCM16	16
SCM18	18
SCM20	20
SCM22	22
SCM25	25

A-LOK®	tum
1SC1	1/16
2SC2	1/8
3SC3	3/16
4SC4	1/4
5SC5	5/16
6SC6	3/8
8SC8	1/2
10SC10	5/8
12SC12	3/4
14SC14	7/8
16SC16	1

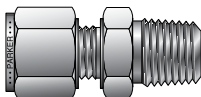


A-LOK®	1 tum	2 tum
2RU1	1/8	1/16
3RU1	3/16	1/16
3RU2	3/16	1/8
4RU1	1/4	1/16
4RU2	1/4	1/8
4RU3	1/4	3/16
5RU2	5/16	1/8
5RU4	5/16	1/4
6RU1	3/8	1/16
6RU2	3/8	1/8
6RU4	3/8	1/4
6RU5	3/8	5/16
8RU2	1/2	1/8

A-LOK®	1 tum	2 tum
8RU4	1/2	1/4
8RU6	1/2	3/8
10RU6	5/8	3/8
10RU8	5/8	1/2
12RU4	3/4	1/4
12RU6	3/4	3/8
12RU8	3/4	1/2
12RU10	3/4	5/8
16RU8	1	1/2
16RU12	1	3/4

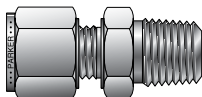


A-LOK®	För rör Ø OD tum
1BC1	1/16
2BC2	1/8
3BC3	3/16
4BC2	1/4
4BC4	1/4
5BC5	5/16
6BC6	3/8
8BC8	1/2
10BC10	5/8
12BC12	3/4
14BC14	7/8
16BC16	1



A-LOK®	För rör Ø OD mm	NPT gänga
<b>M2MSC1/8N</b>	2	1/8
<b>M6MSC1/8N</b>	6	1/8
<b>M6MSC1/4N</b>	6	1/4
<b>M6MSC3/8N</b>	6	3/8
<b>M6MSC1/2N</b>	6	1/2
<b>M8MSC1/8N</b>	8	1/8
<b>M8MSC1/4N</b>	8	1/4
<b>M8MSC3/8N</b>	8	3/8
<b>M8MSC1/2N</b>	8	1/2
<b>M10MSC1/8N</b>	10	1/8
<b>M10MSC1/4N</b>	10	1/4
<b>M10MSC3/8N</b>	10	3/8
<b>M10MSC1/2N</b>	10	1/2
<b>M10MSC3/4N</b>	10	3/4
<b>M10MSC1N</b>	10	1
<b>M12MSC1/4N</b>	12	1/4
<b>M12MSC3/8N</b>	12	3/8

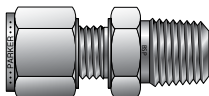
A-LOK®	För rör Ø OD mm	NPT gänga
<b>M12MSC1/2N</b>	12	1/2
<b>M12MSC3/4N</b>	12	3/4
<b>M14MSC1/4N</b>	14	1/4
<b>M14MSC3/8N</b>	14	3/8
<b>M14MSC1/2N</b>	14	1/2
<b>M15MSC1/2N</b>	15	1/2
<b>M16MSC3/8N</b>	16	3/8
<b>M16MSC1/2N</b>	16	1/2
<b>M16MSC3/4N</b>	16	3/4
<b>M18MSC1/2N</b>	18	1/2
<b>M18MSC3/4N</b>	18	3/4
<b>M20MSC1/2N</b>	20	1/2
<b>M20MSC3/4N</b>	20	3/4
<b>M20MSC1N</b>	20	1
<b>M22MSC3/4N</b>	22	3/4
<b>M25MSC1/2N</b>	25	1/2
<b>M25MSC3/4N</b>	25	3/4
<b>M25MSC1N</b>	25	1



A-LOK®	För rör Ø OD tum	NPT gänga
1MSC1N	1/16	1/16
1MSC2N	1/16	1/8
1MSC4N	1/16	1/4
2MSC1N	1/8	1/16
2MSC2N	1/8	1/8
2MSC4N	1/8	1/4
2MSC6N	1/8	3/8
2MSC8N	1/8	1/2
3MSC1N	3/16	1/16
3MSC2N	3/16	1/8
3MSC4N	3/16	1/4
4MSC1N	1/4	1/16
4MSC2N	1/4	1/8
4MSC4N	1/4	1/4
4MSC6N	1/4	3/8
4MSC8N	1/4	1/2
4MSC12N	1/4	3/4
5MSC2N	5/16	1/8
5MSC4N	5/16	1/4
5MSC6N	5/16	3/8
5MSC8N	5/16	1/2
6MSC2N	3/8	1/8
6MSC4N	3/8	1/4

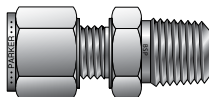
A-LOK®	För rör Ø OD tum	NPT gänga
6MSC6N	3/8	3/8
6MSC8N	3/8	1/2
6MSC12N	3/8	3/4
8MSC2N	1/2	1/8
8MSC4N	1/2	1/4
8MSC6N	1/2	3/8
8MSC8N	1/2	1/2
8MSC12N	1/2	3/4
8MSC16N	1/2	1
10MSC6N	5/8	3/8
10MSC8N	5/8	1/2
10MSC12N	5/8	3/4
12MSC8N	3/4	1/2
12MSC12N	3/4	3/4
12MSC16N	3/4	1
14MSC12N	7/8	3/4
14MSC16N	7/8	1
16MSC8N	1	1/2
16MSC12N	1	3/4
16MSC16N	1	1
20MSC20N	1-1/4	1-1/4
24MSC24N	1-1/2	1-1/2
32MSC32N	2	2



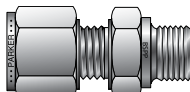


A-LOK®	För rör Ø OD mm	BSPT gänga
M2MSC1/8K	2	1/8
M3MSC1/8K	3	1/8
M3MSC1/4K	3	1/4
M4MSC1/8K	4	1/8
M4MSC1/4K	4	1/4
M6MSC1/8K	6	1/8
M6MSC1/4K	6	1/4
M6MSC3/8K	6	3/8
M6MSC1/2K	6	1/2
M8MSC1/8K	8	1/8
M8MSC1/4K	8	1/4
M8MSC3/8K	8	3/8
M8MSC1/2K	8	1/2
M10MSC1/8K	10	1/8
M10MSC1/4K	10	1/4
M10MSC3/8K	10	3/8

A-LOK®	För rör Ø OD mm	BSPT gänga
M10MSC1/2K	10	1/2
M12MSC1/4K	12	1/4
M12MSC3/8K	12	3/8
M12MSC1/2K	12	1/2
M12MSC3/4K	12	3/4
M15MSC1/2K	15	1/2
M16MSC3/8K	16	3/8
M16MSC1/2K	16	1/2
M16MSC3/4K	16	3/4
M18MSC1/2K	18	1/2
M18MSC3/4K	18	3/4
M20MSC1/2K	20	1/2
M20MSC3/4K	20	3/4
M22MSC3/4K	22	3/4
M25MSC3/4K	25	3/4
M25MSC1K	25	1

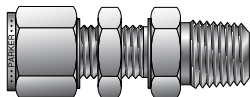


A-LOK®	För rör Ø OD tum	BSPT gänga
2MSC2K	1/8	1/8
2MSC4K	1/8	1/4
4MSC2K	1/4	1/8
4MSC4K	1/4	1/4
4MSC6K	1/4	3/8
4MSC8K	1/4	1/2
5MSC2K	5/16	1/8
5MSC4K	5/16	1/4
6MSC2K	3/8	1/8
6MSC4K	3/8	1/4
6MSC6K	3/8	3/8
6MSC8K	3/8	1/2
8MSC4K	1/2	1/4
8MSC6K	1/2	3/8
8MSC8K	1/2	1/2



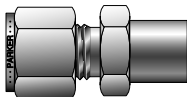
<b>A-LOK®</b>	<b>För rör Ø OD mm</b>	<b>BSPP gänga</b>
<b>M2MSC1/8R</b>	2	1/8
<b>M3MSC1/8R</b>	3	1/8
<b>M6MSC3/8R</b>	6	3/8
<b>M6MSC1/2R</b>	6	1/2
<b>M8MSC1/8R</b>	8	1/8
<b>M8MSC1/4R</b>	8	1/4
<b>M8MSC3/8R</b>	8	3/8
<b>M8MSC1/2R</b>	8	1/2
<b>M10MSC1/4R</b>	10	1/4
<b>M10MSC3/8R</b>	10	3/8
<b>M10MSC1/2R</b>	10	1/2
<b>M12MSC1/4R</b>	12	1/4
<b>M12MSC3/8R</b>	12	3/8
<b>M12MSC1/2R</b>	12	1/2
<b>M12MSC3/4R</b>	12	3/4
<b>M16MSC3/8R</b>	16	3/8
<b>M16MSC1/2R</b>	16	1/2
<b>M18MSC1/2R</b>	18	1/2
<b>M18MSC3/4R</b>	18	3/4
<b>M20MSC1/2R</b>	20	1/2
<b>M20MSC3/4R</b>	20	3/4
<b>M22MSC3/4R</b>	22	3/4
<b>M25MSC3/4R</b>	25	3/4
<b>M25MSC1R</b>	25	1

<b>A-LOK®</b>	<b>För rör Ø OD tum</b>	<b>BSPP gänga</b>
<b>2MSC2R</b>	1/8	1/8
<b>2MSC4R</b>	1/8	1/4
<b>2MSC6R</b>	1/8	3/8
<b>4MSC2R</b>	1/4	1/8
<b>4MSC4R</b>	1/4	1/4
<b>4MSC6R</b>	1/4	3/8
<b>4MSC8R</b>	1/4	1/2
<b>6MSC2R</b>	3/8	1/8
<b>6MSC4R</b>	3/8	1/4
<b>6MSC6R</b>	3/8	3/8
<b>6MSC8R</b>	3/8	1/2
<b>8MSC4R</b>	1/2	1/4
<b>8MSC6R</b>	1/2	3/8
<b>8MSC8R</b>	1/2	1/2
<b>12MSC8R</b>	3/4	1/2
<b>12MSC12R</b>	3/4	3/4
<b>16MSC8R</b>	1	1/2
<b>16MSC16R</b>	1	1

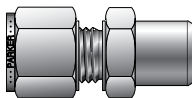


A-LOK®	För rör Ø OD mm	NPT gänga
<b>M6MBC1/8N</b>	6	1/8
<b>M6MBC1/4N</b>	6	1/4
<b>M8MBC1/8N</b>	8	1/8
<b>M8MBC1/4N</b>	8	1/4
<b>M10MBC1/4N</b>	10	1/4
<b>M10MBC3/8N</b>	10	3/8
<b>M10MBC1/2N</b>	10	1/2
<b>M12MBC1/4N</b>	12	1/4
<b>M12MBC3/8N</b>	12	3/8
<b>M12MBC1/2N</b>	12	1/2

A-LOK®	För rör Ø OD tum	NPT gänga
<b>1MBC1N</b>	1/16	1/16
<b>1MBC2N</b>	1/16	1/8
<b>2MBC2N</b>	1/8	1/8
<b>3MBC2N</b>	3/16	1/8
<b>4MBC2N</b>	1/4	1/8
<b>4MBC4N</b>	1/4	1/4
<b>4MBC6N</b>	1/4	3/8
<b>4MBC8N</b>	1/4	1/2
<b>5MBC2N</b>	5/16	1/8
<b>5MBC4N</b>	5/16	1/4
<b>6MBC2N</b>	3/8	1/8
<b>6MBC4N</b>	3/8	1/4
<b>6MBC6N</b>	3/8	3/8
<b>6MBC8N</b>	3/8	1/2
<b>8MBC4N</b>	1/2	1/4
<b>8MBC6N</b>	1/2	3/8
<b>8MBC8N</b>	1/2	1/2
<b>8MBC12N</b>	1/2	3/4
<b>10MBC6N</b>	5/8	3/8
<b>10MBC8N</b>	5/8	1/2
<b>12MBC8N</b>	3/4	1/2
<b>12MBC12N</b>	3/4	3/4
<b>14MBC12N</b>	7/8	3/4
<b>16MBC12N</b>	1	3/4
<b>16MBC16N</b>	1	1

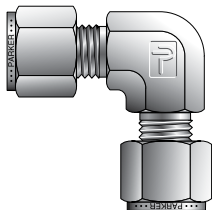


<b>A-LOK®</b>	<b>För rör Ø OD tum</b>	<b>svetsstuts för rör Ø OD</b>
<b>2-2 ZHLW</b>	1/8	1/8
<b>3-3 ZHLW</b>	3/16	3/16
<b>4-4 ZHLW</b>	1/4	1/4
<b>6-6 ZHLW</b>	3/8	3/8
<b>8-8 ZHLW</b>	1/2	1/2
<b>10-10 ZHLW</b>	5/8	5/8
<b>12-12 ZHLW</b>	3/4	3/4
<b>16-16 ZHLW</b>	1	1



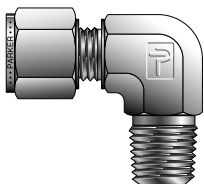
A-LOK®	För rör Ø OD mm	stumsvets för rör Ø NB
ZHLW2 3-1/8	3	1/8
ZHLW2 4-1/8	4	1/8
ZHLW2 6-1/8	6	1/8
ZHLW2 6-1/4	6	1/4
ZHLW2 8-1/8	8	1/8
ZHLW2 8-1/4	8	1/4
ZHLW2 8-1/2	8	1/2
ZHLW2 10-1/4	10	1/4
ZHLW2 10-3/8	10	3/8
ZHLW2 10-1/2	10	1/2
ZHLW2 12-1/4	12	1/4
ZHLW2 12-3/8	12	3/8
ZHLW2 12-1/2	12	1/2
ZHLW2 15-1/2	15	1/2
ZHLW2 16-1/2	16	1/2
ZHLW2 18-1/2	18	1/2

A-LOK®	För rör Ø OD tum	stumsvets för rör Ø NB
2-1/8 ZHLW2	1/8	1/8
3-1/8 ZHLW2	3/16	1/8
4-1/8 ZHLW2	1/4	1/8
4-1/4 ZHLW2	1/4	1/4
5-1/8 ZHLW2	5/16	1/8
5-1/4-ZHLW2	5/16	1/4
6-1/4 ZHLW2	3/8	1/4
6-3/8 ZHLW2	3/8	3/8
6-1/2 ZHLW2	3/8	1/2
6-3/4 ZHLW2	3/8	3/4
8-3/8 ZHLW2	1/2	3/8
8-1/2 ZHLW2	1/2	1/2
8-3/4 ZHLW2	1/2	3/4
10-1/2 ZHLW2	5/8	1/2
12-3/4 ZHLW2	3/4	3/4
16-1 ZHLW2	1	1



A-LOK®	För rör Ø OD mm
<b>EEM3</b>	3
<b>EEM4</b>	4
<b>EEM6</b>	6
<b>EEM8</b>	8
<b>EEM10</b>	10
<b>EEM12</b>	12
<b>EEM14</b>	14
<b>EEM15</b>	15
<b>EEM16</b>	16
<b>EEM18</b>	18
<b>EEM20</b>	20
<b>EEM22</b>	22
<b>EEM25</b>	25

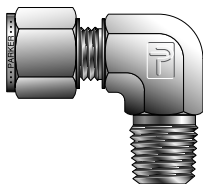
A-LOK®	För rör Ø OD tum
<b>1EE1</b>	1/16
<b>2EE2</b>	1/8
<b>3EE3</b>	3/16
<b>4EE4</b>	1/4
<b>5EE5</b>	5/16
<b>6EE6</b>	3/8
<b>8EE8</b>	1/2
<b>10EE10</b>	5/8
<b>12EE12</b>	3/4
<b>14EE14</b>	7/8
<b>16EE16</b>	1
<b>20EE20</b>	1-1/4
<b>24EE24</b>	1-1/2
<b>32EE32</b>	2



A-LOK®	För rör Ø OD mm	NPT gänga
M3MSEL1/8N	3	1/8
M3MSEL1/4N	3	1/4
M4MSEL1/8N	4	1/8
M4MSEL1/4N	4	1/4
M6MSEL1/8N	6	1/8
M6MSEL1/4N	6	1/4
M6MSEL3/8N	6	3/8
M6MSEL1/2N	6	1/2
M8MSEL1/8N	8	1/8
M8MSEL1/4N	8	1/4
M8MSEL3/8N	8	3/8
M8MSEL1/2N	8	1/2
M10MSEL1/8N	10	1/8
M10MSEL1/4N	10	1/4

A-LOK®	För rör Ø OD mm	NPT gänga
M10MSEL3/8N	10	3/8
M10MSEL1/2N	10	1/2
M12MSEL1/4N	12	1/4
M12MSEL3/8N	12	3/8
M12MSEL1/2N	12	1/2
M12MSEL3/4N	12	3/4
M15MSEL1/2N	15	1/2
M16MSEL3/8N	16	3/8
M16MSEL1/2N	16	1/2
M16MSEL3/4N	16	3/4
M18MSEL1/2N	18	1/2
M18MSEL3/4N	18	3/4
M20MSEL1/2N	20	1/2
M20MSEL3/4N	20	3/4
M22MSEL3/4N	22	3/4
M25MSEL3/4N	25	3/4
M25MSEL1N	25	1

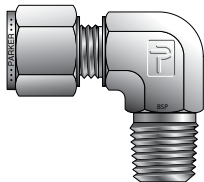




A-LOK®	För rör Ø OD tum	NPT gänga
1MSEL1N	1/16	1/16
1MSEL2N	1/16	1/8
2MSEL1N	1/8	1/16
2MSEL2N	1/8	1/8
2MSEL4N	1/8	1/4
3MSEL2N	3/16	1/8
3MSEL4N	3/16	1/4
4MSEL1N	1/4	1/16
4MSEL2N	1/4	1/8
4MSEL4N	1/4	1/4
4MSEL6N	1/4	3/8
4MSEL8N	1/4	1/2
5MSEL2N	5/16	1/8
5MSEL4N	5/16	1/4
6MSEL2N	3/8	1/8
6MSEL4N	3/8	1/4

A-LOK®	För rör Ø OD tum	NPT gänga
6MSEL6N	3/8	3/8
6MSEL8N	3/8	1/2
6MSEL12N	3/8	3/4
8MSEL4N	1/2	1/4
8MSEL6N	1/2	3/8
8MSEL8N	1/2	1/2
8MSEL12N	1/2	3/4
10MSEL6N	5/8	3/8
10MSEL8N	5/8	1/2
10MSEL12N	5/8	3/4
12MSEL8N	3/4	1/2
12MSEL12N	3/4	3/4
14MSEL12N	7/8	3/4
16MSEL12N	1	3/4
16MSEL16N	1	1
20MSEL20N	1-1/4	1-1/4
24MSEL24N	1-1/2	1-1/2
32MSEL32N	2	2

A-LOK®	För rör Ø OD mm	BSPT gänga
M3MSEL1/8K	3	1/8
M3MSEL1/4K	3	1/4
M4MSEL1/8K	4	1/8
M4MSEL1/4K	4	1/4
M6MSEL1/8K	6	1/8
M6MSEL1/4K	6	1/4
M6MSEL3/8K	6	3/8
M6MSEL1/2K	6	1/2
M8MSEL1/8K	8	1/8
M8MSEL1/4K	8	1/4
M8MSEL3/8K	8	3/8
M8MSEL1/2K	8	1/2
M10MSEL1/8K	10	1/8
M10MSEL1/4K	10	1/4
M10MSEL3/8K	10	3/8
M10MSEL1/2K	10	1/2
M12MSEL1/4K	12	1/4
M12MSEL3/8K	12	3/8
M12MSEL1/2K	12	1/2
M12MSEL3/4K	12	3/4
M16MSEL3/8K	16	3/8
M16MSEL1/2K	16	1/2
M18MSEL1/2K	18	1/2

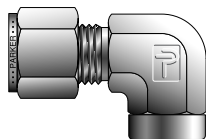


A-LOK®	För rör Ø OD mm	BSPT gänga
M18MSEL3/4K	18	3/4
M20MSEL3/4K	20	3/4
M25MSEL3/4K	25	3/4
M25MSEL1K	25	1

A-LOK®	För rör Ø OD tum	BSPT gänga
4MSEL2K	1/4	1/8
4MSEL4K	1/4	1/4
4MSEL6K	1/4	3/8
4MSEL8K	1/4	1/2
5MSEL4K	5/16	1/4
6MSEL4K	3/8	1/4
6MSEL6K	3/8	3/8
8MSEL6K	1/2	3/8
8MSEL8K	1/2	1/2

A-LOK®	För rör Ø OD mm	NPT gänga
M6FEL1/8N	6	1/8
M6FEL1/4N	6	1/4
M8FEL1/8N	8	1/8
M8FEL1/4N	8	1/4
M10FEL1/4N	10	1/4
M10FEL3/8N	10	3/8
M10FEL1/2N	10	1/2
M12FEL1/4N	12	1/4
M12FEL3/8N	12	3/8
M12FEL1/2N	12	1/2
M16FEL3/8N	16	3/8
M16FEL1/2N	16	1/2

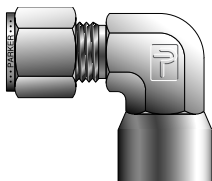
A-LOK®	För rör Ø OD tum	NPT gänga
1FEL1N	1/16	1/16
1FEL2N	1/16	1/8
2FEL2N	1/8	1/8
2FEL4N	1/8	1/4
3FEL2N	3/16	1/8
4FEL2N	1/4	1/8
4FEL4N	1/4	1/4
4FEL6N	1/4	3/8
4FEL8N	1/4	1/2
5FEL2N	5/16	1/8



A-LOK®	För rör Ø OD tum	NPT gänga
5FEL4N	5/16	1/4
6FEL2N	3/8	1/8
6FEL4N	3/8	1/4
6FEL6N	3/8	3/8
6FEL8N	3/8	1/2
8FEL4N	1/2	1/4
8FEL6N	1/2	3/8
8FEL8N	1/2	1/2
10FLE6N	5/8	3/8
10FEL8N	5/8	1/2
12FEL8N	3/4	1/2
12FEL12N	3/4	3/4
14FEL12N	7/8	3/4
16FEL12N	1	3/4
16FEL16N	1	1

**ZELW**

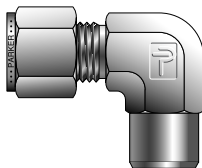
Socket weld elbow



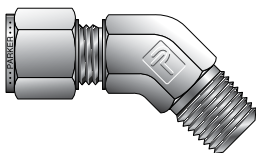
A-LOK®	För rör Ø OD tum	svetsstuts för rör Ø OD
<b>2-2 ZELW</b>	1/8	1/8
<b>3-3 ZELW</b>	3/16	3/16
<b>4-4 ZELW</b>	1/4	1/4
<b>6-6 ZELW</b>	3/8	3/8
<b>8-8 ZELW</b>	1/2	1/2
<b>10-10 ZELW</b>	5/8	5/8
<b>12-12 ZELW</b>	3/4	3/4
<b>16-16 ZELW</b>	1	1

**ZELW2**

Buttweld elbow

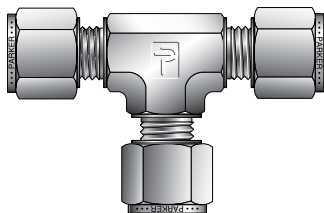


A-LOK®	För rör Ø OD tum	stumsvets för rör Ø NB
<b>2-1/8 ZELW2</b>	1/8	1/8
<b>3-1/8 ZELW2</b>	3/16	1/8
<b>4-1/8 ZELW2</b>	1/4	1/8
<b>4-1/4 ZELW2</b>	1/4	1/4
<b>6-1/4 ZELW2</b>	3/8	1/4
<b>8-3/8 ZELW2</b>	1/2	3/8
<b>8-1/2 ZELW2</b>	1/2	1/2
<b>10-1/2 ZELW2</b>	5/8	1/2
<b>12-3/4 ZELW2</b>	3/4	3/4
<b>16-3/4 ZELW2</b>	1	3/4
<b>16-1 ZELW2</b>	1	1



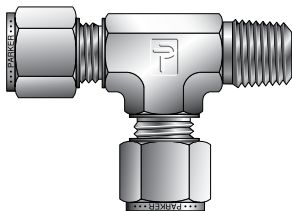
A-LOK®	För rör Ø OD mm	NPT gänga
<b>M6MVEL1/8N</b>	6	1/8
<b>M6MVEL1/4N</b>	6	1/4
<b>M8MVEL1/8N</b>	8	1/8
<b>M10MVEL1/4N</b>	10	1/4
<b>M12MVEL3/8N</b>	12	3/8
<b>M12MVEL1/2N</b>	12	1/2
<b>M16MVEL1/2N</b>	16	1/2

A-LOK®	För rör Ø OD tum	NPT gänga
<b>1MVEL1N</b>	1/16	1/16
<b>2MVEL2N</b>	1/8	1/8
<b>3MVEL2N</b>	3/16	1/8
<b>4MVEL2N</b>	1/4	1/8
<b>4MVEL4N</b>	1/4	1/4
<b>5MVEL2N</b>	5/16	1/8
<b>6MVEL2N</b>	3/8	1/8
<b>6MVEL4N</b>	3/8	1/4
<b>6MVEL6N</b>	3/8	3/8
<b>8MVEL6N</b>	1/2	3/8
<b>10MVEL8N</b>	5/8	1/2
<b>12MVEL12N</b>	3/4	3/4
<b>14MVEL12N</b>	7/8	3/4
<b>16MVEL16N</b>	1	1



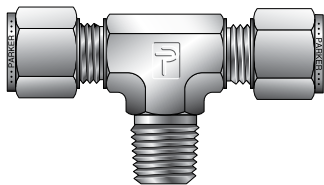
A-LOK®	För rör Ø OD mm
<b>ETM2</b>	2
<b>ETM3</b>	3
<b>ETM4</b>	4
<b>ETM6</b>	6
<b>ETM8</b>	8
<b>ETM10</b>	10
<b>ETM12</b>	12
<b>ETM14</b>	14
<b>ETM15</b>	15
<b>ETM16</b>	16
<b>ETM18</b>	18
<b>ETM20</b>	20
<b>ETM22</b>	22
<b>ETM25</b>	25

A-LOK®	För rör Ø OD tum
<b>1ET1</b>	1/16
<b>2ET2</b>	1/8
<b>3ET3</b>	3/16
<b>4ET4</b>	1/4
<b>5ET5</b>	5/16
<b>6ET6</b>	3/8
<b>8ET8</b>	1/2
<b>10ET10</b>	5/8
<b>12ET12</b>	3/4
<b>14ET14</b>	7/8
<b>16ET16</b>	1
<b>20ET20</b>	1-1/4
<b>24ET24</b>	1-1/2
<b>32ET32</b>	2



A-LOK®	För rör Ø OD mm	NPT gänga
<b>M6MRT1/8N</b>	6	1/8
<b>M6MRT1/4N</b>	6	1/4
<b>M8MRT1/8N</b>	8	1/8
<b>M8MRT1/4N</b>	8	1/4
<b>M10MRT1/4N</b>	10	1/4
<b>M10MRT1/2N</b>	10	1/2
<b>M12MRT1/4N</b>	12	1/4
<b>M12MRT3/8N</b>	12	3/8
<b>M12MRT1/2N</b>	12	1/2
<b>M16MRT1N</b>	16	1

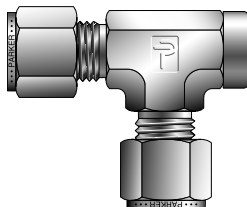
A-LOK®	För rör Ø OD tum	NPT gänga
<b>2MRT2N</b>	1/8	1/8
<b>2MRT4N</b>	1/8	1/4
<b>3MRT2N</b>	3/16	1/8
<b>4MRT2N</b>	1/4	1/8
<b>4MRT4N</b>	1/4	1/4
<b>5MRT2N</b>	5/16	1/8
<b>5MRT4N</b>	5/16	1/4
<b>6MRT4N</b>	3/8	1/4
<b>6MRT6N</b>	3/8	3/8
<b>8MRT6N</b>	1/2	3/8
<b>8MRT8N</b>	1/2	1/2
<b>10MRT8N</b>	5/8	1/2
<b>12MRT12N</b>	3/4	3/4
<b>14MRT12N</b>	7/8	3/4
<b>16MRT12N</b>	1	3/4
<b>16MRT16N</b>	1	1



A-LOK®	För rör Ø OD mm	NPT gänga
<b>M6MBT1/8N</b>	6	1/8
<b>M6MBT1/4N</b>	6	1/4
<b>M8MBT1/8N</b>	8	1/8
<b>M8MBT1/4N</b>	8	1/4
<b>M10MBT1/4N</b>	10	1/4
<b>M10MBT3/8N</b>	10	3/8
<b>M12MBT1/4N</b>	12	1/4
<b>M12MBT3/8N</b>	12	3/8
<b>M12MBT1/2N</b>	12	1/2
<b>M16MBT1/2N</b>	16	1/2

A-LOK®	För rör Ø OD tum	NPT gänga
<b>2MBT2N</b>	1/8	1/8
<b>2MBT4N</b>	1/8	1/4
<b>3MBT2N</b>	3/16	1/8
<b>4MBT2N</b>	1/4	1/8
<b>4MBT4N</b>	1/4	1/4
<b>5MBT2N</b>	5/16	1/8
<b>5MBT4N</b>	5/16	1/4
<b>6MBT4N</b>	3/8	1/4
<b>6MBT6N</b>	3/8	3/8
<b>8MBT6N</b>	1/2	3/8
<b>8MBT8N</b>	1/2	1/2
<b>10MBT8N</b>	5/8	1/2
<b>12MBT12N</b>	3/4	3/4
<b>14MBT12N</b>	7/8	3/4
<b>16MBT12N</b>	1	3/4
<b>16MBT16N</b>	1	1





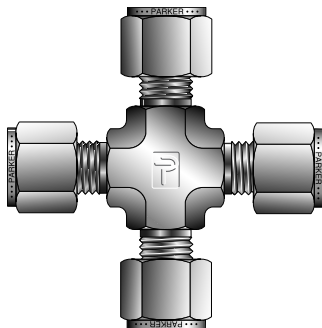
A-LOK®	För rör Ø OD mm	NPT gänga
<b>M6FRT1/8N</b>	6	1/8
<b>M6FRT1/4N</b>	6	1/4
<b>M8FRT1/8N</b>	8	1/8
<b>M10FRT1/4N</b>	10	1/4
<b>M12FRT1/4N</b>	12	1/4
<b>M12FRT3/8N</b>	12	3/8
<b>M12FRT1/2N</b>	12	1/2
<b>M16FRT1/2N</b>	16	1/2

A-LOK®	För rör Ø OD tum	NPT gänga
<b>2FRT2N</b>	1/8	1/8
<b>3FRT2N</b>	3/16	1/8
<b>4FRT2N</b>	1/4	1/8
<b>4FRT4N</b>	1/4	1/4
<b>5FRT2N</b>	5/16	1/8
<b>6FRT4N</b>	3/8	1/4
<b>8FRT4N</b>	1/2	1/4
<b>8FRT6N</b>	1/2	3/8
<b>8FRT8N</b>	1/2	1/2
<b>10FRT8N</b>	5/8	1/2
<b>12FRT12N</b>	3/4	3/4
<b>14FRT8N</b>	7/8	1/2
<b>14FRT12N</b>	7/8	3/4
<b>16FRT12N</b>	1	3/4
<b>16FRT16N</b>	1	1



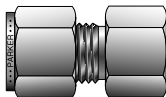
A-LOK®	För rör Ø OD mm	NPT gänga
<b>M6FBT1/8N</b>	6	1/8
<b>M6FBT1/4N</b>	6	1/4
<b>M8FBT1/8N</b>	8	1/8
<b>M10FBT1/4N</b>	10	1/4
<b>M12FBT1/8N</b>	12	1/8
<b>M12FBT1/4N</b>	12	1/4
<b>M12FBT3/8N</b>	12	3/8
<b>M12FBT1/2N</b>	12	1/2
<b>M16FBT1/2N</b>	16	1/2

A-LOK®	För rör Ø OD tum	NPT gänga
<b>2FBT2N</b>	1/8	1/8
<b>3FBT2N</b>	3/16	1/8
<b>4FBT2N</b>	1/4	1/8
<b>4FBT4N</b>	1/4	1/4
<b>5FBT2N</b>	5/16	1/8
<b>6FBT4N</b>	3/8	1/4
<b>8FBT4N</b>	1/2	1/4
<b>8FBT6N</b>	1/2	3/8
<b>8FBT8N</b>	1/2	1/2
<b>10FBT8N</b>	5/8	1/2
<b>12FBT12N</b>	3/4	3/4
<b>14FBT12N</b>	7/8	3/4
<b>16FBT12N</b>	1	3/4
<b>16FBT16N</b>	1	1



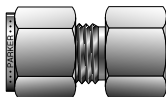
A-LOK®	För rör Ø OD mm
<b>ECRM3</b>	3
<b>ECRM4</b>	4
<b>ECRM6</b>	6
<b>ECRM8</b>	8
<b>ECRM10</b>	10
<b>ECRM12</b>	12
<b>ECRM16</b>	16
<b>ECRM18</b>	18

A-LOK®	För rör Ø OD tum
<b>2ECR2</b>	1/8
<b>3ECR3</b>	3/16
<b>4ECR4</b>	1/4
<b>5ECR5</b>	5/16
<b>6ECR6</b>	3/8
<b>8ECR8</b>	1/2
<b>10ECR10</b>	5/8
<b>12ECR12</b>	3/4
<b>14ECR14</b>	7/8
<b>16ECR16</b>	1



A-LOK®	För rör Ø OD mm	NPT gänga
M3FSC1/8N	3	1/8
M3FSC1/4N	3	1/4
M4FSC1/8N	4	1/8
M6FSC1/8N	6	1/8
M6FSC1/4N	6	1/4
M6FSC3/8N	6	3/8
M6FSC1/2N	6	1/2
M8FSC1/8N	8	1/8
M8FSC1/4N	8	1/4
M8FSC3/8N	8	3/8
M10FSC1/4N	10	1/4
M10FSC3/8N	10	3/8
M10FSC1/2N	10	1/2

A-LOK®	För rör Ø OD mm	NPT gänga
M12FSC1/4N	12	1/4
M12FSC3/8N	12	3/8
M12FSC1/2N	12	1/2
M16FSC3/8N	16	3/8
M16FSC1/2N	16	1/2
M20FSC1/2N	20	1/2
M20FSC3/4N	20	3/4
M22FSC3/4N	22	3/4
M25FSC3/4N	25	3/4
M25FSC1N	25	1

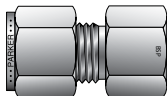


A-LOK®	För rör Ø OD tum	NPT gänga
1FSC1N	1/16	1/16
1FSC2N	1/16	1/8
2FSC2N	1/8	1/8
2FSC4N	1/8	1/4
3FSC2N	3/16	1/8
3FSC4N	3/16	1/4
4FSC2N	1/4	1/8
4FSC4N	1/4	1/4
4FSC6N	1/4	3/8
4FSC8N	1/4	1/2
5FSC2N	5/16	1/8
5FSC4N	5/16	1/4
5FSC6N	5/16	3/8
6FSC2N	3/8	1/8
6FSC4N	3/8	1/4
6FSC6N	3/8	3/8
6FSC8N	3/8	1/2

A-LOK®	För rör Ø OD tum	NPT gänga
6FSC12N	3/8	3/4
8FSC4N	1/2	1/4
8FSC6N	1/2	3/8
8FSC8N	1/2	1/2
8FSC12N	1/2	3/4
10FSC6N	5/8	3/8
10FSC8N	5/8	1/2
10FSC12N	5/8	3/4
12FSC8N	3/4	1/2
12FSC12N	3/4	3/4
14FSC12N	7/8	3/4
16FSC12N	1	3/4
16FSC16N	1	1
20FSC20N	1-1/4	1-1/4
24FSC24N	1-1/2	1-1/2
32FSC32N	2	2

**FSCK - BSPT**

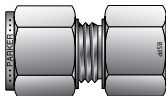
Female connector



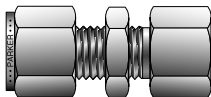
A-LOK®	För rör Ø OD tum	BSPT gänga
<b>4FSC2K</b>	1/4	1/8
<b>4FSC4K</b>	1/4	1/4
<b>4FSC6K</b>	1/4	3/8
<b>4FSC8K</b>	1/4	1/2
<b>6FSC4K</b>	3/8	1/4
<b>6FSC6K</b>	3/8	3/8
<b>6FSC8K</b>	3/8	1/2
<b>8FSC4K</b>	1/2	1/4
<b>8FSC6K</b>	1/2	3/8
<b>8FSC8K</b>	1/2	1/2

**GCR - BSPP**

Gauge connector

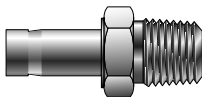


A-LOK®	För rör Ø OD mm	BSPP gänga
<b>M3GC1/4R</b>	3	1/4
<b>M6GC1/4R</b>	6	1/4
<b>M6GC3/8R</b>	6	3/8
<b>M6GC1/2R</b>	6	1/2
<b>M8GC1/4R</b>	8	1/4
<b>M8GC3/8R</b>	8	3/8
<b>M8GC1/2R</b>	8	1/2
<b>M10GC1/4R</b>	10	1/4
<b>M10GC3/8R</b>	10	3/8
<b>M10GC1/2R</b>	10	1/2
<b>M12GC1/4R</b>	12	1/4
<b>M12GC3/8R</b>	12	3/8
<b>M12GC1/2R</b>	12	1/2



A-LOK®	För rör Ø OD mm	NPT gänga
<b>M6FBC1/8N</b>	6	1/8
<b>M6FBC1/4N</b>	6	1/4
<b>M8FBC1/8N</b>	8	1/8
<b>M10FBC1/4N</b>	10	1/4
<b>M12FBC3/8N</b>	12	3/8
<b>M12FBC1/2N</b>	12	1/2

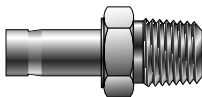
A-LOK®	För rör Ø OD tum	NPT gänga
<b>2FBC2N</b>	1/8	1/8
<b>3FBC2N</b>	3/16	1/8
<b>4FBC2N</b>	1/4	1/8
<b>4FBC4N</b>	1/4	1/4
<b>5FBC2N</b>	5/16	1/8
<b>5FBC8N</b>	5/16	1/2
<b>6FBC4N</b>	3/8	1/4
<b>8FBC6N</b>	1/2	3/8
<b>8FBC8N</b>	1/2	1/2
<b>10FBC8N</b>	5/8	1/2
<b>12FBC12N</b>	3/4	3/4
<b>14FBC12N</b>	7/8	3/4
<b>16FBC16N</b>	1	1



A-LOK®	För rör Ø OD mm	NPT gänga
<b>M3MA1/8N</b>	3	1/8
<b>M4MA1/8N</b>	4	1/8
<b>M6MA1/8N</b>	6	1/8
<b>M6MA1/4N</b>	6	1/4
<b>M6MA3/8N</b>	6	3/8
<b>M6MA1/2N</b>	6	1/2
<b>M8MA1/4N</b>	8	1/4
<b>M8MA3/8N</b>	8	3/8
<b>M10MA1/4N</b>	10	1/4
<b>M10MA3/8N</b>	10	3/8
<b>M10MA1/2N</b>	10	1/2

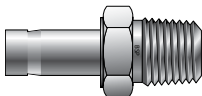
A-LOK®	För rör Ø OD mm	NPT gänga
<b>M12MA1/4N</b>	12	1/4
<b>M12MA3/8N</b>	12	3/8
<b>M12MA1/2N</b>	12	1/2
<b>M16MA1/2N</b>	16	1/2
<b>M16MA3/4N</b>	16	3/4
<b>M18MA1/2N</b>	18	1/2
<b>M18MA3/4N</b>	18	3/4
<b>M20MA1/2N</b>	20	1/2
<b>M20MA3/4N</b>	20	3/4
<b>M25MA1N</b>	25	1





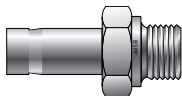
A-LOK®	För rör Ø OD tum	NPT gänga
<b>1MA2N</b>	1/16	1/8
<b>2MA2N</b>	1/8	1/8
<b>2MA4N</b>	1/8	1/4
<b>3MA2N</b>	3/16	1/8
<b>3MA4N</b>	3/16	1/4
<b>4MA2N</b>	1/4	1/8
<b>4MA4N</b>	1/4	1/4
<b>4MA6N</b>	1/4	3/8
<b>4MA8N</b>	1/4	1/2
<b>5MA2N</b>	5/16	1/8
<b>5MA4N</b>	5/16	1/4
<b>5MA6N</b>	5/16	3/8
<b>5MA8N</b>	5/16	1/2
<b>6MA2N</b>	3/8	1/8
<b>6MA4N</b>	3/8	1/4

A-LOK®	För rör Ø OD tum	NPT gänga
<b>6MA6N</b>	3/8	3/8
<b>6MA8N</b>	3/8	1/2
<b>8MA4N</b>	1/2	1/4
<b>8MA6N</b>	1/2	3/8
<b>8MA8N</b>	1/2	1/2
<b>10MA8N</b>	5/8	1/2
<b>12MA8N</b>	3/4	1/2
<b>12MA12N</b>	3/4	3/4
<b>12MA16N</b>	3/4	1
<b>16MA12N</b>	1	3/4
<b>16MA16N</b>	1	1
<b>20MA20N</b>	1-1/4	1-1/4
<b>24MA24N</b>	1-1/2	1-1/2
<b>32MA32N</b>	2	2



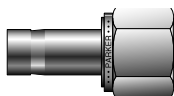
A-LOK®	För rör Ø OD mm	BSPT gänga
M3MA1/8K	3	1/8
M4MA1/8K	4	1/8
M6MA1/8K	6	1/8
M6MA1/4K	6	1/4
M8MA1/4K	8	1/4
M8MA3/8K	8	3/8
M10MA1/4K	10	1/4
M10MA3/8K	10	3/8
M10MA1/2K	10	1/2
M12MA1/4K	12	1/4
M12MA3/8K	12	3/8
M12MA1/2K	12	1/2
M16MA1/2K	16	1/2
M18MA3/4K	18	3/4
M20MA3/4K	20	3/4
M25MA1K	25	1

A-LOK®	För rör Ø OD tum	BSPT gänga
4MA2K	1/4	1/8
4MA4K	1/4	1/4
4MA6K	1/4	3/8
4MA8K	1/4	1/2
5MA2K	5/16	1/8
5MA4K	5/16	1/4
6MA4K	3/8	1/4
6MA6K	3/8	3/8
6MA8K	3/8	1/2
8MA4K	1/2	1/4
8MA6K	1/2	3/8
8MA8K	1/2	1/2
10MA8K	5/8	1/2

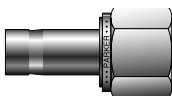


A-LOK®	TUBE	BSPP gänga
<b>M3MA1/8R</b>	3	1/8
<b>M4MA1/8R</b>	4	1/8
<b>M6MA1/8R</b>	6	1/8
<b>M6MA1/4R</b>	6	1/4
<b>M8MA1/4R</b>	8	1/4
<b>M10MA1/4R</b>	10	1/4
<b>M10MA3/8R</b>	10	3/8
<b>M10MA1/2R</b>	10	1/2
<b>M12MA1/4R</b>	12	1/4
<b>M12MA3/8R</b>	12	3/8
<b>M12MA1/2R</b>	12	1/2
<b>M16MA1/2R</b>	16	1/2
<b>M18MA3/4R</b>	18	3/4
<b>M20MA3/4R</b>	20	3/4
<b>M25MA1R</b>	25	1

A-LOK®	TUBE	BSPP gänga
<b>2MA2R</b>	1/8	1/8
<b>2MA4R</b>	1/8	1/4
<b>4MA2R</b>	1/4	1/8
<b>4MA4R</b>	1/4	1/4
<b>6MA2R</b>	3/8	1/8
<b>6MA4R</b>	3/8	1/4
<b>6MA6R</b>	3/8	3/8
<b>6MA8R</b>	3/8	1/2
<b>8MA4R</b>	1/2	1/4
<b>8MA6R</b>	1/2	3/8
<b>8MA8R</b>	1/2	1/2
<b>10MA8R</b>	5/8	1/2
<b>12MA12R</b>	3/4	3/4
<b>16MA16R</b>	1	1

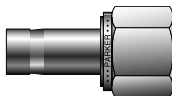


A-LOK®	För rör Ø OD mm	NPT gänga
<b>M3FA1/8N</b>	3	1/8
<b>M4FA1/8N</b>	4	1/8
<b>M6FA1/8N</b>	6	1/8
<b>M6FA1/4N</b>	6	1/4
<b>M8FA1/8N</b>	8	1/8
<b>M8FA1/4N</b>	8	1/4
<b>M8FA3/8N</b>	8	3/8
<b>M10FA1/4N</b>	10	1/4
<b>M10FA3/8N</b>	10	3/8
<b>M10FA1/2N</b>	10	1/2
<b>M12FA1/4N</b>	12	1/4
<b>M12FA3/8N</b>	12	3/8
<b>M12FA1/2N</b>	12	1/2
<b>M16FA1/2N</b>	16	1/2
<b>M18FA3/4N</b>	18	3/4
<b>M20FA1/2N</b>	20	1/2
<b>M20FA3/4N</b>	20	3/4
<b>M25FA1N</b>	25	1



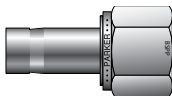
A-LOK®	För rör Ø OD tum	NPT gänga
<b>1FA2N</b>	1/16	1/8
<b>2FA2N</b>	1/8	1/8
<b>2FA4N</b>	1/8	1/4
<b>3FA2N</b>	3/16	1/8
<b>3FA4N</b>	3/16	1/4
<b>4FA2N</b>	1/4	1/8
<b>4FA4N</b>	1/4	1/4
<b>4FA6N</b>	1/4	3/8
<b>4FA8N</b>	1/4	1/2
<b>5FA2N</b>	5/16	1/8
<b>5FA4N</b>	5/16	1/4
<b>5FA6N</b>	5/16	3/8
<b>6FA2N</b>	3/8	1/8
<b>6FA4N</b>	3/8	1/4
<b>6FA6N</b>	3/8	3/8
<b>6FA8N</b>	3/8	1/2
<b>8FA4N</b>	1/2	1/4
<b>8FA6N</b>	1/2	3/8

A-LOK®	För rör Ø OD tum	NPT gänga
<b>8FA8N</b>	1/2	1/2
<b>10FA6N</b>	5/8	3/8
<b>10FA8N</b>	5/8	1/2
<b>12FA8N</b>	3/4	1/2
<b>12FA12N</b>	3/4	3/4
<b>12FA16N</b>	3/4	1
<b>14FA12N</b>	7/8	3/4
<b>16FA12N</b>	1	3/4
<b>16FA16N</b>	1	1
<b>20FA20N</b>	1-1/4	1-1/4
<b>24FA24N</b>	1-1/2	1-1/2
<b>32FA32N</b>	2	2



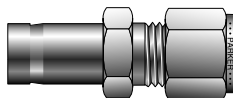
A-LOK®	För rör Ø OD mm	BSPT gänga
M3FA1/8K	3	1/8
M4FA1/8K	4	1/8
M6FA1/8K	6	1/8
M8FA1/4K	8	1/4
M10FA1/4K	10	1/4
M10FA3/8K	10	3/8
M10FA1/2K	10	1/2
M12FA1/4K	12	1/4
M12FA3/8K	12	3/8
M12FA1/2K	12	1/2
M16FA1/2K	16	1/2
M18FA3/4K	18	3/4
M20FA3/4K	20	3/4
M25FA1K	25	1

A-LOK®	För rör Ø OD tum	BSPT gänga
4FA2K	1/4	1/8-28
4FA4K	1/4	1/4-19
6FA4K	3/8	1/4-19
6FA6K	3/8	3/8-19
8FA4K	1/2	1/4-19
8FA6K	1/2	3/8-19
8FA8K	1/2	1/2-14



A-LOK®	För rör Ø OD mm	BSPP gänga
M3FA1/8R	3	1/8
M3FA1/4R	3	1/4
M4FA1/8R	4	1/8
M6FA1/8R	6	1/8
M6FA1/4R	6	1/4
M8FA1/4R	8	1/4
M10FA1/4R	10	1/4
M10FA1/2R	10	1/2
M12FA3/8R	12	3/8
M12FA1/2R	12	1/2
M16FA1/2R	16	1/2
M18FA3/4R	18	3/4
M20FA3/4R	20	3/4
M25FA1R	25	1

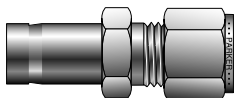
A-LOK®	För rör Ø OD tum	BSPP gänga
4FA4R	1/4	1/4
6FA6R	3/8	3/8
8FA8R	1/2	1/2



A-LOK®	För rör Ø OD 1 tum	För rör Ø OD 2 tum
M3TURM2	3	2
M3TURM6	3	6
M4TURM3	4	3
M6TURM3	6	3
M6TURM4	6	4
M6TURM8	6	8
M6TURM10	6	10
M6TURM12	6	12
M8TURM6	8	6
M8TURM10	8	10
M10TURM3	10	3
M10TURM6	10	6
M10TURM8	10	8
M10TURM12	10	12
M12TURM6	12	6
M12TURM8	12	8
M12TURM10	12	10
M12TURM16	12	16
M12TURM18	12	18
M15TURM10	15	10
M16TURM12	16	12

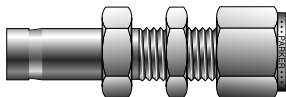
A-LOK®	För rör Ø OD 1 tum	För rör Ø OD 2 tum
M16TURM18	16	18
M16TURM20	16	20
M16TURM25	16	25
M18TURM12	18	12
M18TURM16	18	16
M18TURM20	18	20
M18TURM25	18	25
M20TURM12	20	12
M20TURM16	20	16
M20TURM18	20	18
M20TURM25	20	25
M22TURM18	22	18
M22TURM20	22	20
M25TURM12	25	12
M25TURM16	25	16
M25TURM18	25	18
M25TURM20	25	20



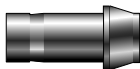


A-LOK®	För rör Ø OD 1 tum	För rör Ø OD 2 tum
<b>2TUR1</b>	1/8	1/16
<b>3TUR1</b>	3/16	1/16
<b>4TUR1</b>	1/4	1/16
<b>1TUR2</b>	1/16	1/8
<b>2TUR2</b>	1/8	1/8
<b>3TUR2</b>	3/16	1/8
<b>4TUR2</b>	1/4	1/8
<b>6TUR2</b>	3/8	1/8
<b>8TUR2</b>	1/2	1/8
<b>2TUR3</b>	1/8	3/16
<b>4TUR3</b>	1/4	3/16
<b>2TUR4</b>	1/8	1/4
<b>3TUR4</b>	3/16	1/4
<b>4TUR4</b>	1/4	1/4
<b>5TUR4</b>	5/16	1/4
<b>6TUR4</b>	3/8	1/4
<b>8TUR4</b>	1/2	1/4
<b>10TUR4</b>	5/8	1/4
<b>12TUR4</b>	3/4	1/4
<b>6TUR5</b>	3/8	5/16
<b>8TUR5</b>	1/2	5/16

A-LOK®	För rör Ø OD 1 tum	För rör Ø OD 2 tum
<b>4TUR6</b>	1/4	3/8
<b>6TUR6</b>	3/8	3/8
<b>8TUR6</b>	1/2	3/8
<b>10TUR6</b>	5/8	3/8
<b>12TUR6</b>	3/4	3/8
<b>4TUR8</b>	1/4	1/2
<b>6TUR8</b>	3/8	1/2
<b>10TUR8</b>	5/8	1/2
<b>12TUR8</b>	3/4	1/2
<b>16TUR8</b>	1	1/2
<b>12TUR10</b>	3/4	5/8
<b>14TUR10</b>	7/8	5/8
<b>16TUR10</b>	1	5/8
<b>8TUR12</b>	1/2	3/4
<b>16TUR12</b>	1	3/4
<b>24TUR16</b>	1-1/2	1
<b>24TUR20</b>	1-1/2	1-1/4
<b>32TUR24</b>	2	1-1/2



A-LOK®	För rör Ø OD tum
2TUBC2	1/8
4TUBC4	1/4
6TUBC6	3/8
8TUBC8	1/2

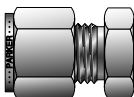


<b>A-LOK®</b>	<b>För rör Ø OD 1 tum</b>	<b>För rör Ø OD 2 tum</b>
<b>1PC1</b>	1/16	1/16
<b>1PC2</b>	1/16	1/8
<b>1PC4</b>	1/16	1/4
<b>2PC2</b>	1/8	1/8
<b>2PC4</b>	1/8	1/4
<b>2PC6</b>	1/8	3/8
<b>3PC3</b>	3/16	3/16
<b>4PC4</b>	1/4	1/4
<b>4PC6</b>	1/4	3/8
<b>4PC8</b>	1/4	1/2
<b>6PC6</b>	3/8	3/8
<b>6PC8</b>	3/8	1/2
<b>8PC8</b>	1/2	1/2
<b>8PC12</b>	1/2	3/4
<b>12PC12</b>	3/4	3/4
<b>16PC16</b>	1	1



A-LOK®	För rör Ø OD mm	UN gänga
<b>BLPM2</b>	2	5/16-20UN
<b>BLPM3</b>	3	5/16-20UN
<b>BLPM4</b>	4	3/8-20UN
<b>BLPM6</b>	6	7/16-20UNF
<b>BLPM8</b>	8	1/2-20UNF
<b>BLPM10</b>	10	5/8-20UN
<b>BLPM12</b>	12	3/4-20UNF
<b>BLPM14</b>	14	7/8-20UNEF
<b>BLPM15</b>	15	7/8-20UNEF
<b>BLPM16</b>	16	7/8-20UNEF
<b>BLPM18</b>	18	1-20UNEF
<b>BLPM20</b>	20	1-1/8-20UN
<b>BLPM22</b>	22	1-1/8-20UN
<b>BLPM25</b>	25	1-5/16-20UN

A-LOK®	För rör Ø OD tum	UN gänga
<b>1BLP1</b>	1/16	10-32
<b>2BLP2</b>	1/8	5/16-20
<b>3BLP3</b>	3/16	3/8-20
<b>4BLP4</b>	1/4	7/16-20
<b>5BLP5</b>	5/16	1/2-20
<b>6BLP6</b>	3/8	9/16-20
<b>8BLP8</b>	1/2	3/4-20
<b>10BLP10</b>	5/8	7/8-20
<b>12BLP12</b>	3/4	1-20
<b>14BLP14</b>	7/8	1-1/8-20
<b>16BLP16</b>	1	1-5/16-20
<b>20BLP20</b>	1-1/4	1-5/8-20
<b>24BLP24</b>	1-1/2	1-15/16-20
<b>32BPL32</b>	2	2-5/8-20



A-LOK®	För rör Ø OD mm
<b>BLENM2</b>	2
<b>BLENM3</b>	3
<b>BLENM4</b>	4
<b>BLENM6</b>	6
<b>BLENM8</b>	8
<b>BLENM10</b>	10
<b>BLENM12</b>	12
<b>BLENM14</b>	14
<b>BLENM15</b>	15
<b>BLENM16</b>	16
<b>BLENM18</b>	18
<b>BLENM20</b>	20
<b>BLENM22</b>	22
<b>BLENM25</b>	25

A-LOK®	För rör Ø OD tum
<b>1BLEN1</b>	1/16
<b>2BLEN2</b>	1/8
<b>3BLEN3</b>	3/16
<b>4BLEN4</b>	1/4
<b>5BLEN5</b>	5/16
<b>6BLEN6</b>	3/8
<b>8BLEN8</b>	1/2
<b>10BLEN10</b>	5/8
<b>12BLEN12</b>	3/4
<b>14BLEN14</b>	7/8
<b>16BLEN16</b>	1
<b>20BLEN20</b>	1-1/4
<b>24BLEN24</b>	1-1/2
<b>32BLEN32</b>	2



<b>A-LOK®</b>	<b>För rör Ø OD mm</b>
<b>NUM2</b>	2
<b>NUM3</b>	3
<b>NUM4</b>	4
<b>NUM6</b>	6
<b>NUM8</b>	8
<b>NUM10</b>	10
<b>NUM12</b>	12
<b>NUM14</b>	14
<b>NUM15</b>	15
<b>NUM16</b>	16
<b>NUM18</b>	18
<b>NUM20</b>	20
<b>NUM22</b>	22
<b>NUM25</b>	25

<b>A-LOK®</b>	<b>För rör Ø OD tum</b>
<b>1NU1</b>	1/16
<b>2NU2</b>	1/8
<b>3NU3</b>	3/16
<b>4NU4</b>	1/4
<b>5NU5</b>	5/16
<b>6NU6</b>	3/8
<b>8NU8</b>	1/2
<b>10NU10</b>	5/8
<b>12NU12</b>	3/4
<b>14NU14</b>	7/8
<b>16NU16</b>	1
<b>20NU20</b>	1-1/4
<b>24NU24</b>	1-1/2
<b>32NU32</b>	2



<b>A-LOK®</b>	<b>För rör Ø OD mm</b>	<b>För rör Ø ID mm</b>
<b>TIZ 6 (4)</b>	6	4
<b>TIZ 8 (6)</b>	8	6
<b>TIZ 10 (6)</b>	10	6
<b>TIZ 10 (8)</b>	10	8
<b>TIZ 12 (8)</b>	12	8
<b>TIZ 15 (10)</b>	15	10

<b>A-LOK®</b>	<b>För rör Ø OD tum</b>	<b>För rör Ø ID tum</b>
<b>3 TIZ (.125)</b>	3/16	.125
<b>4 TIZ (.125)</b>	1/4	.125
<b>4 TIZ (.170)</b>	1/4	.170
<b>4 TIZ (.188)</b>	1/4	.188
<b>5 TIZ (.125)</b>	5/16	.125
<b>5 TIZ (.188)</b>	5/16	.188
<b>5 TIZ (.250)</b>	5/16	.250
<b>6 TIZ (.188)</b>	3/8	.188
<b>6 TIZ (.250)</b>	3/8	.250
<b>8 TIZ (.250)</b>	1/2	.250
<b>8 TIZ (.375)</b>	1/2	.375
<b>10 TIZ (.375)</b>	5/8	.375
<b>10 TIZ (.500)</b>	5/8	.500
<b>12 TIZ (.500)</b>	3/4	.500
<b>12 TIZ (.625)</b>	3/4	.625
<b>16 TIZ (.750)</b>	1	.750
<b>16 TIZ (.875)</b>	1	.875



<b>A-LOK®</b>	<b>För rör Ø OD tum</b>	<b>För rör Ø OD mm</b>
<b>2BN2</b>	5/16-20	2 & 3
<b>3BN3</b>	3/8-20	4
<b>4BN4</b>	7/16-20	6
<b>5BN5</b>	1/2-20	8
<b>BNM10</b>	5/8-20	10
<b>8BN8</b>	3/4-20	12
<b>10BN10</b>	7/8-20	14, 15 & 16
<b>12BN12</b>	1-20	18
<b>14BN14</b>	1-1/8-20	20 & 22
<b>16BN16</b>	1-5/16-20	25





<b>A-LOK®</b>	<b>För rör Ø OD tum</b>
<b>1FF1</b>	1/16
<b>2FF2</b>	1/8
<b>3FF3</b>	3/16
<b>4FF4</b>	1/4
<b>5FF5</b>	5/16
<b>6FF6</b>	3/8
<b>8FF8</b>	1/2
<b>10FF10</b>	5/8
<b>12FF12</b>	3/4
<b>14FF14</b>	7/8
<b>16FF16</b>	1
<b>20FF20</b>	1-1/4
<b>24FF24</b>	1-1/2
<b>32FF32</b>	2

<b>A-LOK®</b>	<b>För rör Ø OD mm</b>
<b>FFM2</b>	2
<b>FFM3</b>	3
<b>FFM4</b>	4
<b>FFM6</b>	6
<b>FFM8</b>	8
<b>FFM10</b>	10
<b>FFM12</b>	12
<b>FFM14</b>	14
<b>FFM15</b>	15
<b>FFM16</b>	16
<b>FFM18</b>	18
<b>FFM20</b>	20
<b>FFM22</b>	22
<b>FFM25</b>	25



<b>A-LOK®</b>	<b>För rör Ø OD tum</b>
<b>1BF1</b>	1/16
<b>2BF2</b>	1/8
<b>3BF3</b>	3/16
<b>4BF4</b>	1/4
<b>5BF5</b>	5/16
<b>6BF6</b>	3/8
<b>8BF8</b>	1/2
<b>10BF10</b>	5/8
<b>12BF12</b>	3/4
<b>14BF14</b>	7/8
<b>16BF16</b>	1
<b>20BF20</b>	1-1/4
<b>24BF24</b>	1-1/2
<b>32BF32</b>	2

<b>A-LOK®</b>	<b>För rör Ø OD mm</b>
<b>BFM2</b>	2
<b>BFM3</b>	3
<b>BFM4</b>	4
<b>BFM6</b>	6
<b>BFM8</b>	8
<b>BFM10</b>	10
<b>BFM12</b>	12
<b>BFM14</b>	14
<b>BFM15</b>	15
<b>BFM16</b>	16
<b>BFM18</b>	18
<b>BFM20</b>	20
<b>BFM22</b>	22
<b>BFM25</b>	25

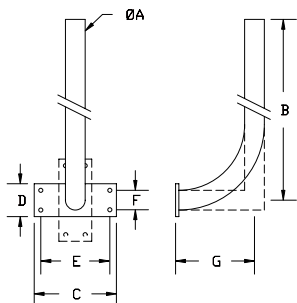


Plastplugg	För rör A-lok mm
<b>Hona 8</b>	8
<b>Hona 10</b>	10
<b>Hona 12</b>	12
<b>Hona 16</b>	16
<b>Hona 20</b>	20
<b>Hane 8</b>	8
<b>Hane 10</b>	10
<b>Hane 12</b>	12
<b>Hane 16</b>	16
<b>Hane 20</b>	20

Ändpluggar för skydd av gängor på kopplingar. Lämpligt vid transporter av större installationer där rördelar kan ta skada, samt att inte smuts kommer in i rörsystemet.

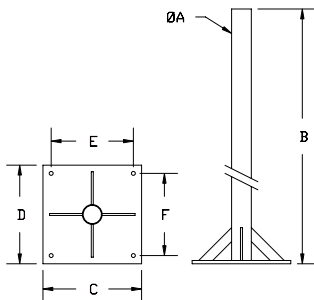






Art nr	Material	Montage	Dimensioner (mm)						
			ØA	B	C	D	E	F	G
659-1	Rostfritt syrafast elpolerat	Vägg	60	170	120	200	70	150	114
659-2	Varmförzinkat			550	250	100	210	60	240
659-6	Varmförzinkat			1800					

- Fästhål 659-1 10,5 mm Ø
- Fästhål 659-2 och 659-6 12 mm Ø
- 659-2 och 659-6 kan fås med lodrät monterad fästplatta



Art nr	Material	Montage	Dimensioner (mm)					
			Ø A	B	C	D	E	F
659-3	Varm-förzinkat	Golv	60	1010	300	300	250	250
659-4				2010				

- Fästhål 12 mm Ø



Plastplugg till stolpar

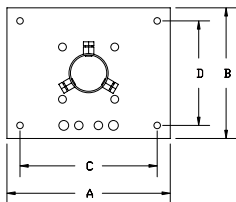
Art nr	Material	Benämning
659-7	Plast	Plugg

- Tillbehör 2"-stolpar / fästen



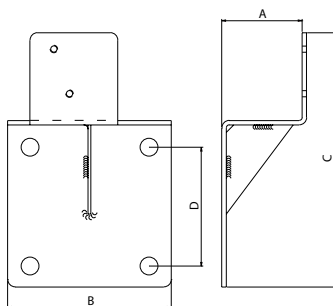
Våra instrumentlådor är tillverkade av antistatisk plast och finns i olika storlekar och utföranden. Den vanligaste är dock den på bilden som även kan fås med isolering.





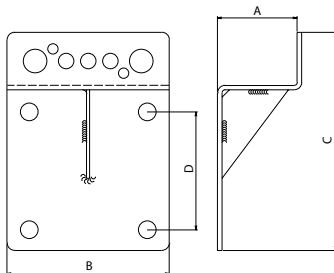
Art nr	Material	Passar Parkerlåda / placering	Dimensioner (mm)			
			A	B	C	D
658-1	Varmförzinkat 4 mm	Junior vågrät för 2" rör	250	200	210	160
658-2		Junior lodrät med 2" svep				
658-4		Double S vågrät för 2" rör (2st)	2 st 658-1			
658-5		Senior, Single S vågrät för 2" rör	350	350	310	310

- Fästhål för låda 10 mm  $\emptyset$
- Hålbild passar manifoldfäste art nr 657-1... -7, -10 och -11
- Bottenplatta 658-2 levereras med 2 st varmförzinkade 2"- svep, inklusive bult och mutter



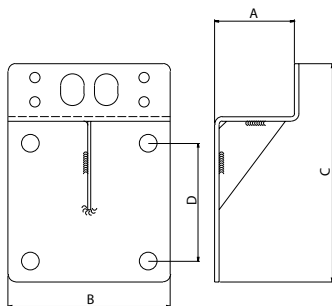
Art nr	Material	Passar Parker manifold	Dimensioner (mm)			
			A	B	C	D
657-1 H	Rostfritt syrafast elpolerat	HLS2V	54	110	170	80

- Hål för fäste 12 mm  $\emptyset$
- Höjden på manifoldfästena (A) anpassade till Parker instrumentlådor Junior 1 (57 mm) och Junior 2 (92 mm)



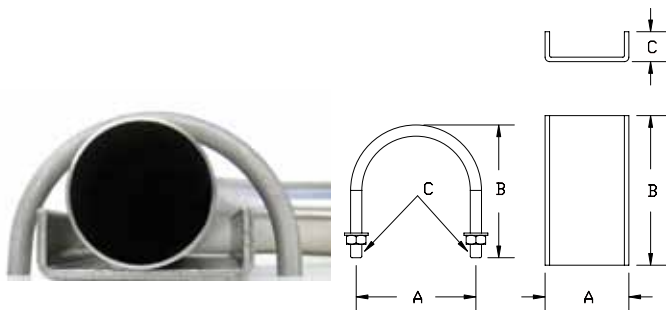
Art nr	Material	Passar Parker manifold	Dimensioner (mm)			
			A	B	C	D
<b>657-2 H</b>	Rostfritt syrafast elpolerat	HDS2HLH (inre)	54	110	150	80
<b>657-3 H</b>		HDS2HLH (inre)	89			
<b>657-4 H</b>		HDS2HLH (yttre)	54			
<b>657-5 H</b>		HDS2HLH (yttre)	89			

- Hål för fäste 12 mm  $\emptyset$
- Höjden på manifoldfästena (A) anpassade till Parker instrumentlådor Junior 1 (57 mm) och Junior 2 (92 mm)



Art nr	Material	Passar Parker manifold	Dimensioner (mm)			
			A	B	C	D
<b>657-6 H</b>	Rostfritt syrafast elpolerat	HDS3 / HDS5	54	110	150	80
<b>657-7 H</b>		HDS3 / HDS5	89			

- Hål för fäste 12 mm  $\varnothing$
- Höjden på manifoldfästena (A) anpassade till Parker instrumentlådor Junior 1 (57 mm) och Junior 2 (92 mm)



## Rundjärnsbygel

Art nr	Material	Passar manifoldfäste SS	Dimensioner (mm)		
			A	B	C
657-8	Rostfritt syrafast	657-1... -7	80	80	M8

- Levereras med brickor och muttrar

## Mellanlägg

Art nr	Material	Passar manifoldfäste SS	Dimensioner (mm)		
			A	B	C
657-9	Rostfritt syrafast	657-1... -7	56	100	20

- Material: 3 mm
- Används för ökad stabilitet vid montering med rundjärnsbygel



HLS2V - 2-ventils



HDS3 - 3-ventils



HDS5 - 5-ventils



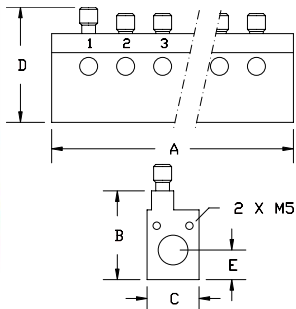
HGVS8



HNVS

Besök hemsidan för mer info



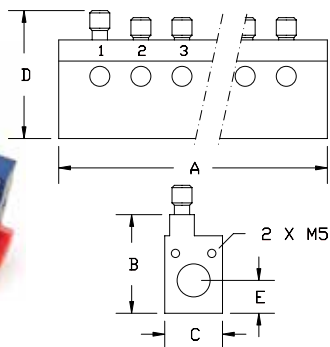
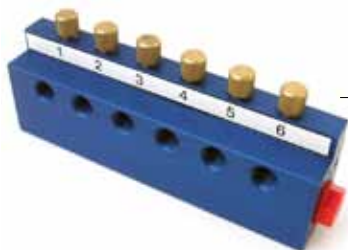


Art nr	Anslutning		Material		Tryckklass
	In	Ut	Ventil	Tätning	
805-6 NPT	2x1/2" NPT	6x1/4" NPT	Mässing	Nitril	PN 10
805-10 NPT		10x1/4" NPT			
805-12 NPT		12x1/4" NPT			

Art nr	Dimensioner (mm)				
	A	B	C	D	E
805-6 NPT	175	60	35	78	20
805-10 NPT	275				
805-12 NPT	325				

- Material: Blåloxerad aluminium
- Höjd med fäste art nr 808-0, ca 100 mm
- Fästskruv M5
- Utblåsningssäkrade ventiler

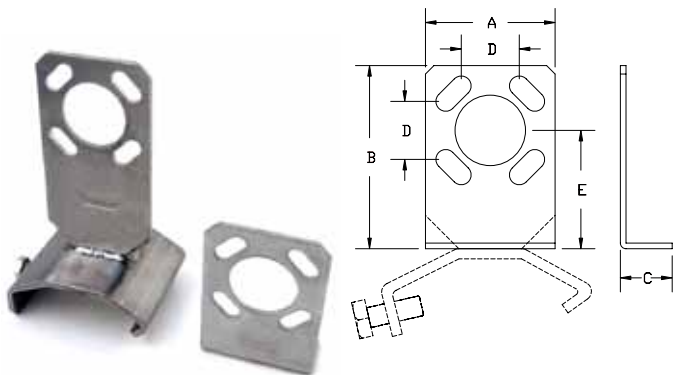




Art nr	Anslutning		Material		Tryckklass
	In	Ut	Ventil	Tätning	
<b>805-6 BSPT</b>	2x1/2" BSPT	6x1/4" BSPT	Mässing	Nitril	PN 10
<b>805-10 BSPT</b>		10x1/4" BSPT			
<b>805-12 BSPT</b>		12x1/4" BSPT			

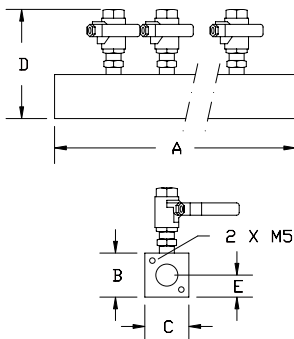
Art nr	Dimensioner (mm)				
	A	B	C	D	E
<b>805-6 BSPT</b>	175	60	35	78	20
<b>805-10 BSPT</b>	275				
<b>805-12 BSPT</b>	325				

- Material: Blåloxerad aluminium
- Höjd med fäste art nr 808-0, ca 100 mm
- Fästskruv M5
- Utblåsningssäkrade ventiler



Art nr	Passar luftfördelningslist typ	Fäst skruv	Dimensioner (mm)				
			A	B	C	D	E
808-0	804, 805, 806, 807 Plant montage	M5	45	65	20	22	42
808-1	804, 805, 806, 807 Stegmontage						

- Material: Rostfritt syrafast
- Levereras parvis, inkl 4 st M5



Art nr	Anslutning		Material		Tryckklass
	In	Ut	Ventil	Tätning	
804-6	2x1/2" NPT	6x1/4" NPT	Rostfritt syrafast	PTFE	PN 10

Art nr	Dimensioner (mm)				
	A	B	C	D	E
804-6	300	40	40	100	20

- Material: Rostfritt syrafast
- Höjd med fäste art nr 808-0, ca 120 mm (öppen ventil ca 210 mm)
- Rostfri skylthållare 26 mm ingår
- Fästskruv M5
- Kan även fås med fler utgångar





Rostfria rör



Stålombunden slang



Tubing



Art nr	Artikel	Dimensioner (mm)	Material	Längd (m)
953-3-0.5	Rör	3x0,5	Sömlöst syrafast	6
953-6-1		6x1		
953-8-1		8x1		
953-10-1		10x1		
953-10-1,5		10x1,5		
953-12-1		12x1		
953-12-1.5		12x1,5		
953-16-1		16x1		
953-20-2		20x2		
953-22-1.5		22x1,5		
953-25-2		25x2		
953-28-2		28x2		

Sandvik sömlösa instrumentrör - certifikat 3.1.B finns.

Andra typer, dimensioner och mängder på begäran.



Art nr	Artikel	Dimensioner (mm)	Material	Längd (m)
953-6-1-24	Rör	6x1	Sömlöst syrafast	6
953-6-1,5-24		6x1		
953-8-1-24		8x1		
953-8-1,5-24		8x1,5		
953-10-2-24		10x2		
953-12-1-24		12x1		
953-12-1.5-24		12x1,5		
953-12-2-24		12x2		
953-16-2-24		16x2		
953-18-2-24		18x2		
953-18-2.5-24		18x2,5		
953-20-2.5-24		20x2,5		
953-20-3-24		20x3		
953-25-3-24		25x3		

Sandvik sömlösa rör 2353-24 för naturgas, trycktestade - certifikat 3.1.B finns. Andra typer, dimensioner och mängder på begäran.



Art nr	Artikel	Dimensioner (tum)	Material	Längd ca (m)
954-2-28	Rör	1/8"x 0,028"	Sömlöst syrafast	6
954-4-48		1/4"x 0,048"		
954-6-48		3/8"x 0,048"		
954-6-64		3/8"x 0,064"		
954-8-48		1/2"x 0,048"		
954-8-64		1/2"x 0,064"		
954-12-48		3/4"x 0,048"		

Sandvik sömlösa instrumentrör - certifikat 3.1.B finns.  
Andra typer, dimensioner och mängder på begäran.

**0,028" = 0,71 mm**

**0,048" = 1,22 mm**

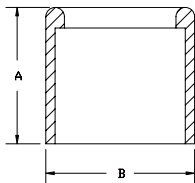
**0,064" = 1,63 mm**





Art nr	Artikel	Dimensioner (mm)	Material	Längd ca (m)
933-18-1	Skyddsror	18x1	Svetsade SS	6
933-20-1		20x1		
933-25-1.5		25x1,5		
933-28-1.5		28x1,5		

Skyddsror - andra typer, dimensioner och mängder på begäran.  
Material: Rostfritt



Art nr	För rör Ø OD mm	Dimensioner (mm)	
		A	B
870-18	18	22	22
870-20	20	22	24
870-25	25	25	29
870-28	28	28	32

- Material: Grå plast
- Skonar kablage och tubing



Tungum - Vid vissa applikationer är vanliga syrafasta rör inte ett fullgott skydd ur korrosionshänseende. Istället har vi då ett rör som heter Tungum. Förutom dess unika egenskaper i klorida miljöer så är materialet gnistfritt och ickemagnetiskt vilket gör det extra bra för syrgasin-stallationer. Tungum är också vibrationståligt och kryogent.



## Koppartubing



Art nr	Dimensioner	Material	m / rulle ca
880-6-1	6x1mm	Kopparrör PVC-mantlat	100
881-4-35	1/4"x 0,035"		100

## Stålombunden termoplastslang



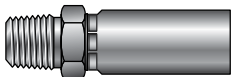
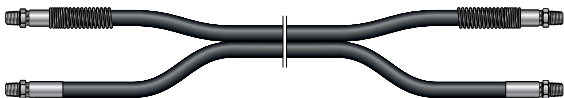
Art nr	Material	Temperaturintervall	Max arbetstryck (bar)	Dim (mm) ID
919-4	Rostfritt stål/Teflon (PTFE)	-73 - +232°C	207	5
919-6			172	8
919-8			138	10,5
919-12			83	16

- Stålombunden termoplastslang levereras färdigpressad
- Andra typer, dimensioner och mängder på begäran

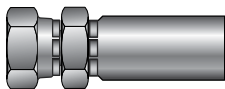


Köp din tankslang från oss. Eftersom vi tillverkar och provtrycker slangen i vår egen verkstad har vi kort leveranstid. Och du väljer själv längd och anslutningskopplingar. Varje slang har ett spårbart ID som är knutet till ett certifikat.

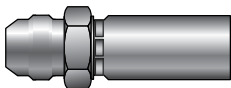




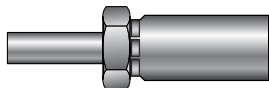
10155 - Male Taper Pipe Rigid



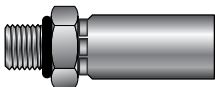
10755 - Female Pipe Swivel



10355 - Male (JIC) 37°



1TU55 - Universal Tube Stub End



10555 - Straight Thread O-Ring



Förstärkningsfjäder



Art nr	Material	Temperaturintervall	Max arbetstryck vid +23°C (bar)	Färg	Dim (mm) OD/ID
N6X1/5	Polyamid PA	-40 - +100°C/	27	Svart	6/4
N6X1/3			27	Blå	6/4
N8X1/3			19		8/6
N10X1/3			15		10/8
N10X1.5/3			24		10/7
N12X1/3			12		12/10
TPU6X1/3	Polyuretan PUR	-35 - +80°C	12	Blå	6/4
TPU8X1.25/3			11		8/5,5
TPU10X1.5/3			10		10/7
TFE 6X1	Teflon PTFE	-200 - +260°C	16	Naturell	6/4
TFE 8X1			11		8/6
TFE 10X1			9		10/8



Parker Hannifin Pneumatik





Prestolok - pneumatik kopplingar för slang, insticksvariant.

Material: PA (polyamid) och mässing.

Finns i dimensionerna 6 mm, 8 mm, 10 mm, 12 mm.

Ring för mer information angående vinklar, modeller etc.



## 6. Tryckmätare, Termometrar och Transmitterar



Manometrar - heltäckande manometer- och tryckförmedlarprogram från tyska Armaturenbau.





Manometer med 6 mm rörstuds - här med en 6 mm nålventil direkt monterad.

Art nr	Beskrivning	Benämning	Dim	Tryckområde bar	Storlek kropp
15257	RCh 63-3	Rörstuds	6 mm	0-400	63 mm
15258				0-1	
15259				0-2,5	
15260				0-4	
15261				0-6	
15262				0-10	
15263				0-16	
15264				0-40	



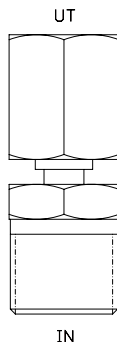
Art nr	Beskrivning	Dim1	Gängtyp	Tryckområde bar	Storlek kropp
14958	RCh 63-3	1/4	BSPP/R	0-400	63 mm
14959				0-1	
14960				0-2,5	
14961				0-4	
14962				0-6	
14963				0-10	
14964				0-16	
14965				0-40	



Art nr	Beskrivning	Tum	Gänga	Tryckområde bar	Husstorlek
15009	RChg(G) 50-3	1/4	NPT	0-400	50 mm
15010				0-250	
15011				0-2,5	
15012				0-4	
15013				0-6	
15014				0-10	
15015				0-16	
15016				0-40	

Besök hemsidan för mer info





Art nr	Benämning	Anslutning		Packningsmaterial 1/2" eller 3/8"
		In	Ut	
627-1	Svivel	1/2" NPT	3/8" BSPP	Gylon, koppar
627-2		1/2" NPT	1/2" BSPP	

- Material: Rostfritt stål 316
- Tätar med packning mot anslutning med tapp
- Gör manometern vridbar för bästa avläsningsläge



- Temperaturintervall  $-50/+50\text{ °C}$  till  $+100/+600\text{ °C}$
- Hus: Rostfritt
- Husdiameter: 100 eller 160 mm
- Finns i flertalet olika kopplingskonfigurationer och utföranden
- Max tryck vid skaftet: 25 bar



- Temperaturintervall 0-80 °C till 0-600 °C
- Hus: Rostfritt
- Husdiameter: 100 eller 160 mm
- Finns i flertalet olika kopplingskonfigurationer och utföranden
- Max tryck vid skaftet: 25 bar

Besök hemsidan för mer info





PTM

- Tryckintervall mellan 0-100 mbar till 0-1000 bar resp. till 15000 psi
- Kropp: Rostfritt
- Finns i tre basmodeller för mätning av relativt tryck, absoluttryck eller tryck över atmosfärstryck



CTMd

- Tryckintervall mellan 0-1 bar till 0-400 bar
- Kropp: Rostfritt
- Passar för mätning av atmosfärsbaserad relativt tryck av vätske och gasmedium





## DPM

- Digital kontroll display för trycktransmittrar och resistanstermometrar
- Alarmfunktioner
- Vattentät front för hård industrimiljö
- Tillval som extra utgång och alarm

Besök hemsidan för mer info





Ventil för montering vid manometer. Här med förmonterad A-lok rörkoppling. Finns med flera utgångar och vred. Kan även fås i mässing.



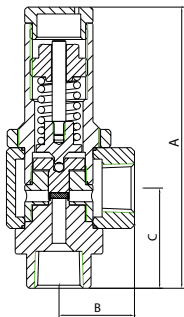
Hållare för ventil ovan.



Övriga produkter - säkerhetsventiler , analysfilter EIF, Intraflow, R-max och Veriflo.



Rostfri säkerhetsventil - brett program av säkerhetsventiler i olika tryckområden. Inställning, provtryckning och ackreditering utföres i våra lokaler.



Art nr	Dimensioner (mm)		
	A	B	C
SLKC6-10	130	33	43.5
SLKC10-10	157		



Driftsäkra kulventiler med hög täthet. Oasis ventiler är testade och godkända enligt ISO15500 och API STD 607.



Kulventil monterad med pneumatiskt vriddon.



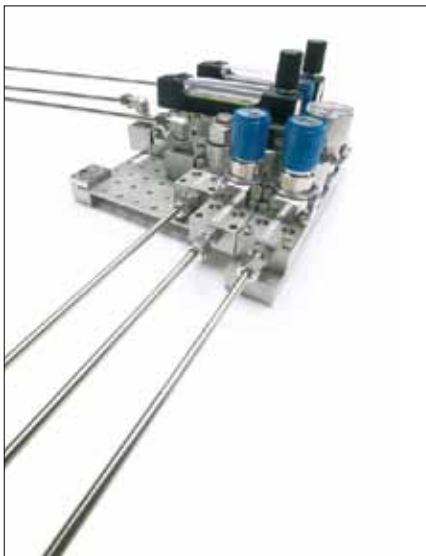
Cross flow filter - för provtagning.



Coalescingfilter - med glaskärl för visuell kontroll av vätskenivå.



Kolonn - för att skilja bort vätska från gas.



Intraflow - ett nytt och kompakt sätt att bygga på för dem som vill spara plats och dödvolum.



R-max - med dubbla block & bleed-ventiler.





Veriflo tryckregulator - för vätska eller gas.

**MTL5500**

Isolatorer med hög kvalitet och säkerhet för industrier med krävande och farliga miljöer. Isolatorerna monteras på DIN-skena och är kompakta med låg energiförbrukning.

**MTL7700**

Barriärer för hög säkerhet och pålitlighet. Barriärerna monteras lätt på och av på en DIN-skena.



### **Gecma Challenger**

PC-terminaler och HMIs för Exi -  
klassade miljöer 1/2/21/22.



Kalibreringspump - sk "psi-blåsa" artikel nummer 670-1, för kontroll och justering av pneumatiska instrument.

Mycket lämplig för inställning av bl a reglerventiler.

Liten och enkel att använda, oberoende av tillgång till tryckluft.

Ansluts via 1,2 m gummislang, med praktisk krok för upphängning i närheten av arbetsobjektet.

Mätområde 0 - 18 psi med 1% noggrannhet.

Ett mycket flexibelt och arbetsbesparande verktyg för alla instrumenttekniker.

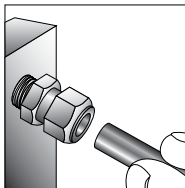
Levereras i tålig skyddsväska inklusive 1/4" adapter.



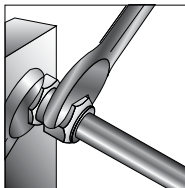
Hos oss finns förbrukningsmaterial som gängtejp, gängtätning, läckspray osv.



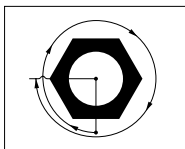




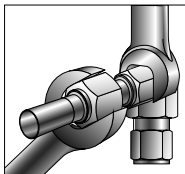
Parker Instruments klämringsskopplingar säljs färdigmonterade och är klara att användas. Montera röret som visas på illustrationen på vänster sida. Tänk på att det är viktigt att röret är kapat i vinkel (90°) och inte har grader.



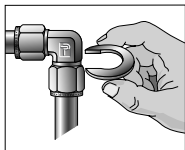
Stick in röränden i kopplingen så att den bottenar. (Om kopplingen är nermonterad, notera då att klämringen skall monteras med den smala änden mot röränden).



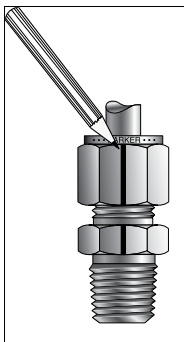
Dra först åt muttern med fingerkraft för att sedan dra åt muttern ytterligare 1 1/4 varv med en nyckel. Håll fast kopplingen med en andra nyckel för att förhindra att den vrider sig. Som hjälp kan du markera på muttern för att på så sätt se hur många varv du dragit åt kopplingen.



Använd mätverktyg för att kontrollera så att kopplingen är korrekt dragen. Välj rätt mätverktyg och försök att, likt bilden, försöka placera verktyget emellan muttern och kopplingskroppen. Om mätverktyget inte på något sätt kommer emellan så är muttern åtdragen korrekt. Om verktyget kan glida emellan, så är inte koppling korrekt monterad och hela monteringsproceduren får upprepas.

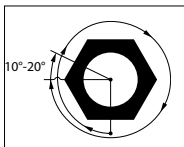






För maximalt antal lyckade återmonteringar så är det bra om man märker koppling och mutter med ett streck innan man demonterar förbandet.

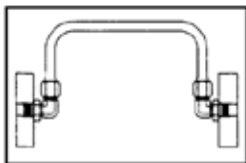
Innan man drar åt förbandet igen, se till så att klämringen är på plats och att röret går stumt i botten på kopplingen. Dra åt muttern för hand. Dra åt muttern ytterligare med hjälp av en nyckel tills märkningen av mutter och förband överrensstämmer.



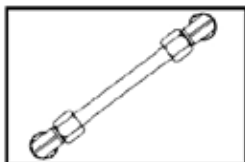
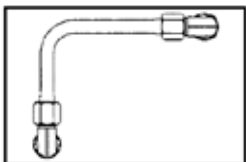
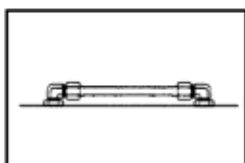
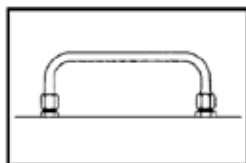
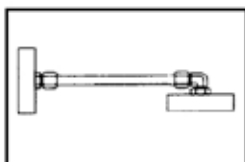
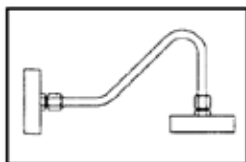
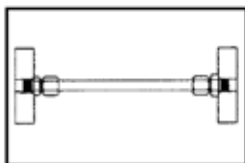
När du vill förmontera ett rör med mutter och klämringar ska ett särskilt härdat förmonteringsverktyg användas. Verktöget spänns fast i ett skruvstycke varefter montering sker enligt anvisningarna ovan.

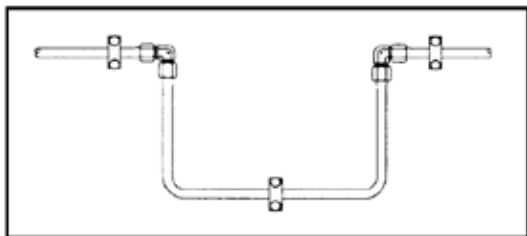
Det kan bli nödvändigt att dra åt förbandet ytterligare efter man har demonterat och monterat förbandet ett antal gånger. Man behöver då dra åt förbandet ytterligare 10°-20° (eller mindre än 1/3 av en nyckelgreppssida) för att det ska sitta ordentligt.

Korrekt



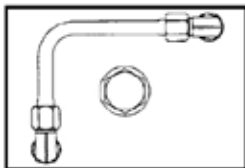
Inkorrekt



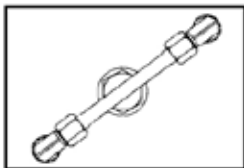


Använd U-böjar vid långa raka rördragningar för att tillåta expansion och kontraktion

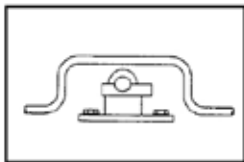
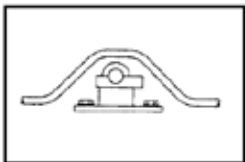
Korrekt



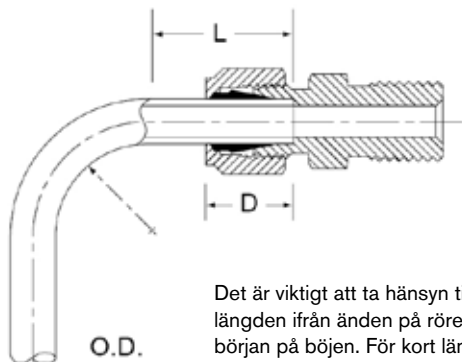
Inkorrekt



Undvik att dra röret där löpande underhåll görs



Använd 45° böjar om möjligt. Då 90° böjer ger ett större tryckfall



Det är viktigt att ta hänsyn till längden ifrån änden på röret till början på böjen. För kort längd kan kan resultera i läckage.

Rör O.D tum	1/16	1/8	3/16	1/4	5/16	3/8	1/2	5/8	3/4	7/8	1
L mm	13	18	19	21	23	24	31	32	32	34	38
D mm	10	14	15	16	17	18	24	25	25	27	31

Rör O.D mm	3	6	8	10	12	14	16	18	20	22	25
L mm	17	19	23	25	29	31	32	32	33	34	38
D mm	13	15	17	19	22	24	25	25	26	27	31

## Rekommenderat maximalt arbetstryck för rostfria stål och 6Mo rör i bar

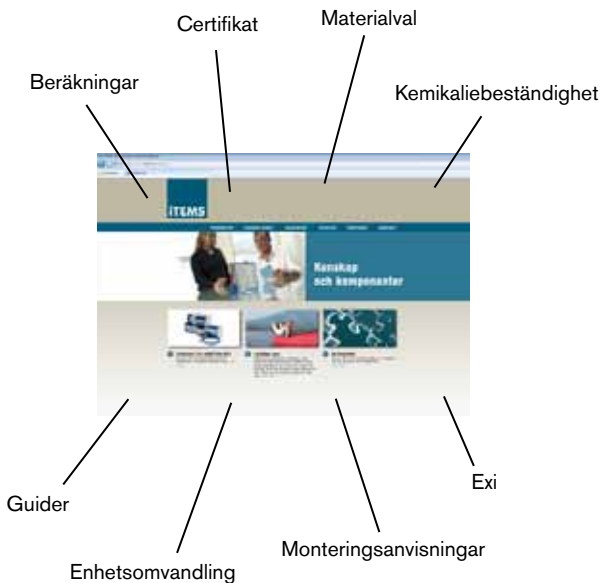
Rör O.D tum	Rörtjocklek (mm)							
	0,254	0,3048	0,7112	0,9144	1,2192	1,6256	2,032	2,6416
1/16	385	465						
1/8			680	865				
1/4			345	515	600	805		
5/16			265	315	465	635		
3/8			205	275	380	515		
1/2			170	205	275	380	480	
5/8				155	205	275	380	450
3/4				120	170	240	310	380
7/8				105	140	195	245	300
1				85	120	170	225	240

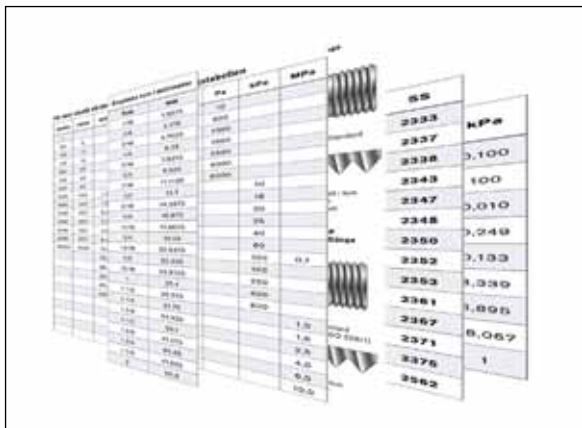
Rör O.D tum	Rörtjocklek (mm)						
	0,5	0,7	1,0	1,5	2,0	2,5	3,0
2	700						
3	450	660					
4	275	480	685				
6	205	310	515	725			
8	170	225	410	530			
10	130	180	310	490			
12	105	150	245	375	480		
14			195	340	390		
15			170	280	365		
16			160	245	350		
18			140	230	335	380	
20				195	290	335	
22				190	280	305	
25				170	230	265	325

Tabellerna är baserade på de faktiska testerna av ASTM A/269 rör med en säkerhetsfaktor på 4:1 och kan användas vid en metaltemperatur emellan -20° till +100°C.

För Tungumrör multiplicera ovanstående värden med 0,8

• **Tekniska hjälpmedel på [www.items.se](http://www.items.se)**





Valvmodell	Valvstorlek	Kvs	Kvs	Stålförslut		Kvs	Kvs	Kvs	Kvs
				Pa	MPa				
2333	10	1,0	1,0	10	1,0	10	1,0	10	1,0
2337	15	1,5	1,5	15	1,5	15	1,5	15	1,5
2338	20	2,0	2,0	20	2,0	20	2,0	20	2,0
2343	25	2,5	2,5	25	2,5	25	2,5	25	2,5
2347	32	3,2	3,2	32	3,2	32	3,2	32	3,2
2348	40	4,0	4,0	40	4,0	40	4,0	40	4,0
2350	50	5,0	5,0	50	5,0	50	5,0	50	5,0
2352	63	6,3	6,3	63	6,3	63	6,3	63	6,3
2353	80	8,0	8,0	80	8,0	80	8,0	80	8,0
2361	100	10,0	10,0	100	10,0	100	10,0	100	10,0
2367	125	12,5	12,5	125	12,5	125	12,5	125	12,5
2371	150	15,0	15,0	150	15,0	150	15,0	150	15,0
2376	200	20,0	20,0	200	20,0	200	20,0	200	20,0
2382	250	25,0	25,0	250	25,0	250	25,0	250	25,0

På vårans hemsida, [www.items.se](http://www.items.se), finns fler tekniska hjälpmedel. Här kan du få hjälp att välja material, beräkna flöden genom ventiler eller andra applikationer.

För mer exakt värde, använd tryckomräkningstabellen

mmVp	mbar	mVp	kp/cm <sup>2</sup>	bar	psi	Pa	kPa	MPa
1						10		
60	6					600		
100	10					1000		
160	16					1600		
250	25					2500		
400	40					4000		
600	60				0,9	6000		
1000	100	1,0		0,1	1,5		10	
1600	160	1,6			2,3		16	
2000	200	2,0		0,2	3,0		20	
2500	250	2,5			3,6		25	
4000	400	4,0		0,4	6		40	
6000	600	6,0	0,6	0,6	9		60	
10000	1000	10,0	1,0	1,0	15		100	0,1
		16,0	1,6	1,6	23		160	
		25,0	2,5	2,5	36		250	
		40,0	4,0	4,0	58		400	
		60,0	6,0	6,0	87		600	
		100,0	10,0	10,0	145			1,0
			16,0	16,0	232			1,6
			25,0	25,0	363			2,5
			40,0	40,0	580			4,0
			60,0	60,0	870			6,0
			100,0	100,0	1450			10,0



	Det blir.. mbar	bar	mm vp	tum vp	mm Hg	tum Hg	psi	kg/cm <sup>2</sup>	kPa
Du vet.. mbar	1	0,0010	10,197	0,4014	0,7500	0,0295	0,0145	0,0010	0,100
bar	1000	1	10197	401,46	750,06	29,530	14,504	1,0197	100
mm vp	0,098	0,0001	1	0,039	0,0735	0,0028	0,0014	0,0001	0,010
tum vp	2,491	0,0025	25,4	1	1,868	0,0735	0,036	0,0025	0,249
mm Hg	1,333	0,001	13,594	0,5352	1	0,039	0,0193	0,0013	0,133
tum Hg	33,864	0,034	345,31	13,594	25,4	1	0,491	0,0345	3,339
psi	68,948	0,069	703,07	27,68	51,715	2,036	1	0,0703	6,895
kg/cm <sup>2</sup>	980,67	0,981	10000	397,7	735,56	28,959	14,233	1	98,067
kPa	10	0,010	101,97	4,015	7,5006	0,295	0,145	0,0102	1

Exempel: Du har 15 psi, hur många bar blir det?

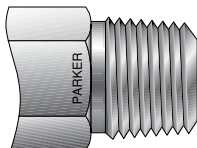
$$15 \text{ psi} \times 0,0689 = 1,0335 \text{ bar}$$

## Rostfritt stål (jämförande kvalitetsbeteckningar)

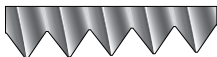
<b>SS</b>	<b>Avesta</b>	<b>Sandvik</b>	<b>AISI</b>	<b>W-nr</b>	<b>SS</b>
<b>2333</b>	17-7, 18-8, 18-9	5R10	304	1.4301	<b>2333</b>
<b>2337</b>	18-10Ti	8R30, 6R35	321	1.4541	<b>2337</b>
<b>2338</b>	18-10Nb	8R40	347	1.4550	<b>2338</b>
<b>2343</b>	17-11-2,5 17-12-2,5	5R60	316	1.4436	<b>2343</b>
<b>2347</b>	17-11-2	7R60	316	1.4401	<b>2347</b>
<b>2348</b>	17-11-2L	3R65	316L	1.4404	<b>2348</b>
<b>2350</b>	17-11-2Ti	8R70, 5R75	316Ti	1.4571	<b>2350</b>
<b>2352</b>	18-9L, 18-10L	3R12	304L	1.4306	<b>2352</b>
<b>2353</b>	17-12-2,5L 17-13-2,5L, 724L	3R60, 3R60 U.G.	316L	1.4435	<b>2353</b>
<b>2361</b>	25-20	7RE10	310S	1.4845	<b>2361</b>
<b>2367</b>	18-13-3L	3R64	317L	1.4438	<b>2367</b>
<b>2371</b>	18-9LN	3R19	304LN	1.4311	<b>2371</b>
<b>2375</b>	17-12-2,5LN SKR4	3R69	316LN	1.4429	<b>2375</b>
<b>2562</b>	904L	2RK65	N08904	1.4539	<b>2562</b>

Engelska tum i millimeter	
Tum	mm
1/16	1,5875
1/8	3,175
3/16	4,7625
1/4	6,35
5/16	7,9375
3/8	9,525
7/16	11,1125
1/2	12,7
9/16	14,2875
5/8	15,875
11/16	17,4625
3/4	19,05
13/16	20,6375
7/8	22,225
15/16	23,8125
1	25,4
1 1/8	28,575
1 1/4	31,75
1 3/8	34,925
1 1/2	38,1
1 5/8	41,275
1 3/4	44,45
1 7/8	47,625
2	50,8

**NPT**

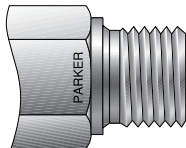


Amerikansk Standard  
Konisk Gänga



60° gängvinkel  
Lutningsvinkel mätt i tum  
Platt dal och topp  
Konisk vinkel 1°47'

**UNF**

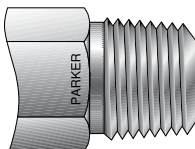


Amerikansk Standard  
Rak Gänga

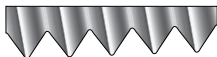


60° gängvinkel  
Lutningsvinkel mätt i tum  
Platt dal och topp  
Diameter mätt i tum

**BSPT  
Konisk**

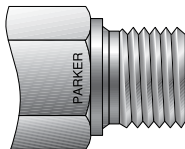


Internationell Standard  
Konisk Gänga (ISO 7/1)



55° gängvinkel  
Lutningsvinkel mätt i tum  
Rundad dal och topp  
Konisk vinkel 1°47'

**BSPP  
Parallell**

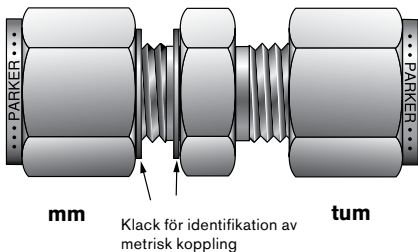


Internationell Standard  
Parallell Gänga (ISO 228/1)



55° gängvinkel  
Lutningsvinkel mätt i tum  
Rundad dal och topp  
Diameter mätt i tum

Metriska kopplingar är identifierade av en klack både på kroppen och den gängade änden på muttern.



## Vägbeskrivning

Kör mot Oslo om du kommer från söder,  
mot Göteborg om du kommer från norr.  
Kör av vid avfart 90 - Stenungsund S.  
Följ skyltar till Stora Höga Industriområde  
(Vallenvägen) och Items ligger vid andra  
vägen till vänster.

Välkommen!



## ITEMS AB

Tel: 0303-79 81 30

Fax: 0303-79 81 39

Vallenvägen 5

Postadress Box 2088,

444 02 Stora Höga

SWEDEN

info@items.se

www.items.se